

Kunde: \_\_\_\_\_

Datum: \_\_\_\_\_

Kd.-Nr.: \_\_\_\_\_

Bestellmenge: \_\_\_\_\_

Gewünschter Liefertermin: \_\_\_\_\_

JA NEIN

1. Standard-Einbauhöhe = 135 mm  
= 30 mm Styrodurplatte

2. Gewünschte Einbauhöhe?

\_\_\_\_\_ mm

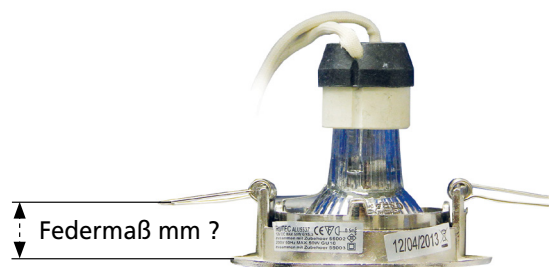
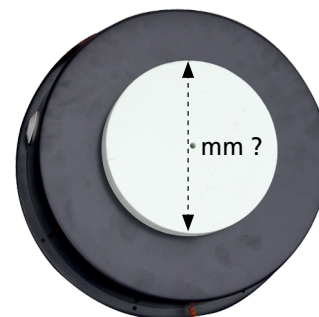
JA NEIN

3. Standardmaß 33 mm für Haltefedern der Leuchte

4. Federmaß der Leuchte?

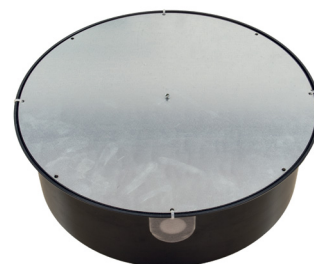
\_\_\_\_\_ mm

5. Leuchten Ausschnittsmaß? Form  \_\_\_\_\_ mm Form  \_\_\_\_\_ mm



## Auslieferungszustand

P607 Flex Kompakt mit Metallplatte  
und Kabelbinder fertig montiert



Mit Kabelbinder als Reserve innenliegend



Ort / Datum

Unterschrift Auftraggeber

