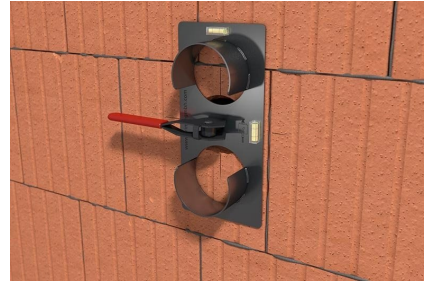


Montageanleitung

P774 Thermdose THD-45



Erste Dose anzeichnen und mit 82 mm Bohrkronen ausbohren



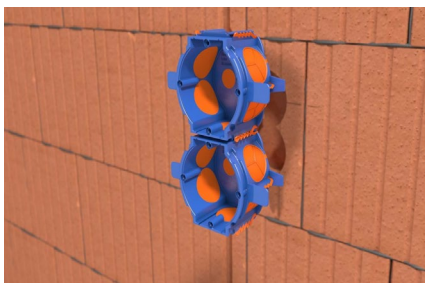
Bohrschablone einsetzen, mit Schablonenhebel mit Schnellspannfunktion befestigen und ausrichten.



Schlitz mit Fräse neben Bohrungen fräsen, zusätzlich in die Dosenbohrung fräsen.



Die Dosenbohrung leicht anfeuchten, damit Thermoschaum schneller aufquillt.



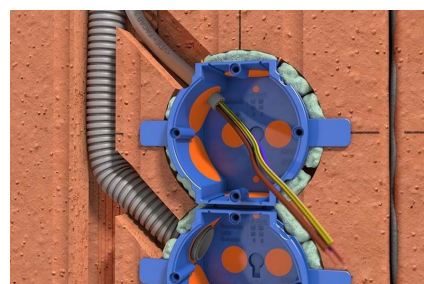
Wird die Wand nicht verputzt, Putzanschlag abbrechen und Dose bündig ins Bohrloch einsetzen..



Thermdose THD-45 mit 71 mm Kombinationsabstand fest verbinden und ins Bohrloch einsetzen.



Dose einsetzen, Schaum einsprühen = in wenigen Sekunden wärmebrückenfrei und luftdicht installiert.



Membrane mit Cuttermesser öffnen und Rohre oder Kabel einführen.

Montageanleitung

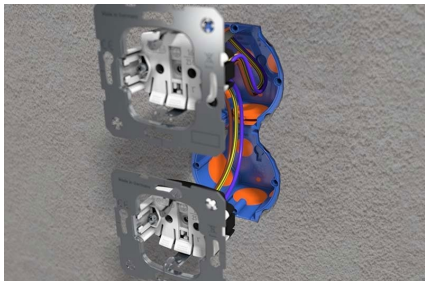
P774 Thermdose THD-45



Putzdeckel mit der Hand eindrücken,
alternativ Putzdeckel mit Bohrkronen ausbohren.



SCS-Verbindungsstege mit Dosencutter
öffnen.



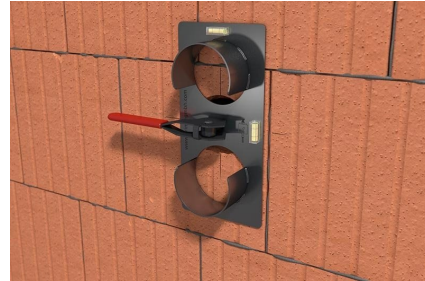
Ideal für schnelles Durchverdrahten oder
den Einbau vorverdrahteter Geräte

Assembly instruction

P774 Thermo box THD-45



Mark first box and drill out with 82mm drill bit



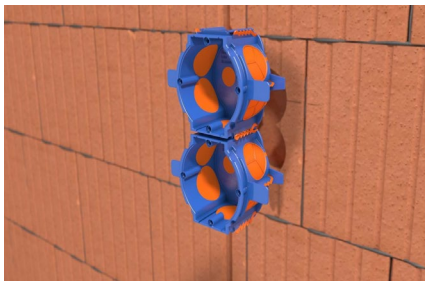
Insert drilling template, fasten with template lever with quick-clamping function and align.



Mill slot with cutter next to holes, additionally mill to just before or into can hole.



Slightly moisten the can bore, so that the thermal foam swells more quickly.



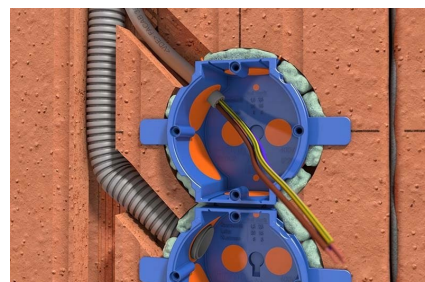
If the wall is not plastered, break off the plaster stop and insert the box flush into the drill hole.



Firmly connect thermo box THD-45 with 71 mm combination distance and insert it into the drill hole.



Insert can, spray foam = installed in a few seconds, free of thermal bridges and airtight.



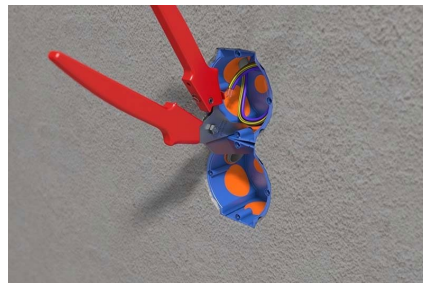
Open diaphragm with cutter knife and insert tubes or cables..

Assembly instruction

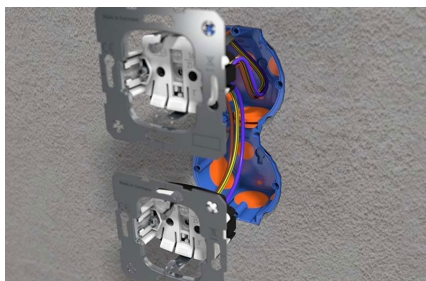
P774 Thermo box THD-45



Press in plaster lid by hand, alternatively drill out plaster lid with drill bit.



Open SCS connecting bars with can cutter.



Ideal for quick through-wiring or installation of pre-wired devices.