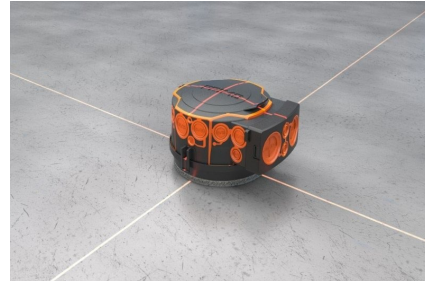


Montageanleitung

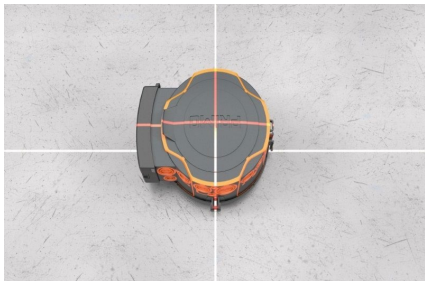
P882 XL 200 Frontteil mit Universalplatte/Magnet



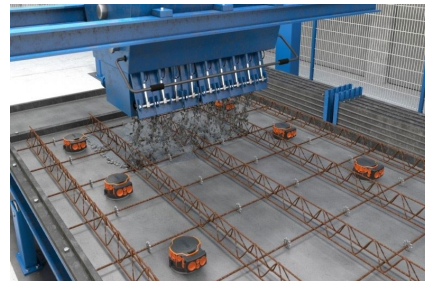
Variante 1: Manuelle Montage mit Magnetbefestigung.



Einbaugehäuse mit integriertem Magnet auf Schaltisch positionieren.



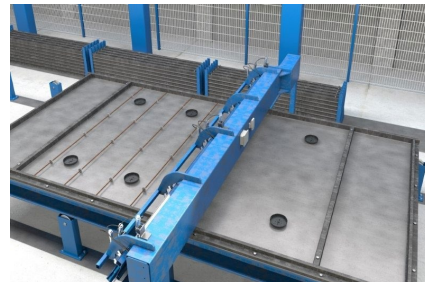
Einbaugehäuse kann um 360° gedreht und beliebig ausgerichtet werden.



Betonfertigteil wird gegossen. Wiederverwendbarer Magnet verbleibt im Einbaugehäuse.



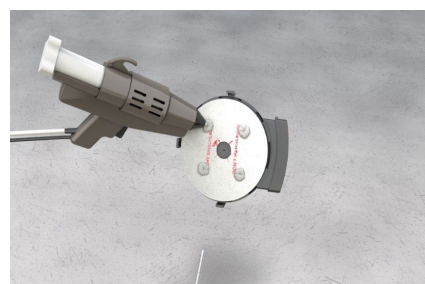
Variante 2: Automatisierte Montage mit Magnetbefestigung. Frontteile werden automatisch auf dem Schaltisch positioniert.



Bewehrung wird durch ein Quereisenautomat eingebracht.



Gehäuse auf das Frontteil stecken. Betonfertigteil wird gegossen. Wiederverwendbarer Magnet verbleibt im Einbaugehäuse.



Variante 3: Montage mit Klebefestigung. Mit Heißkleber auf Schaltisch befestigen.

Montageanleitung

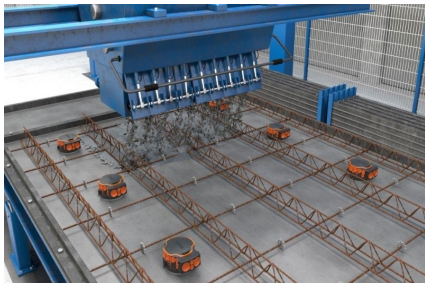
P882 XL 200 Frontteil mit Universalplatte/Magnet



Einbaugehäuse kann um 360° gedreht und beliebig ausgerichtet werden.



Bewehrung wird eingebracht.



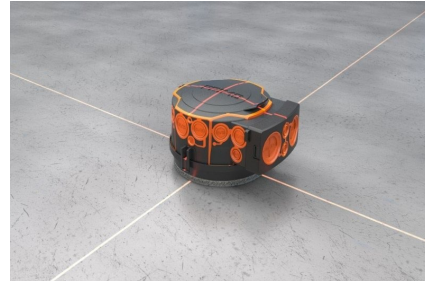
Betonfertigteil wird gegossen.

Assembly instruction

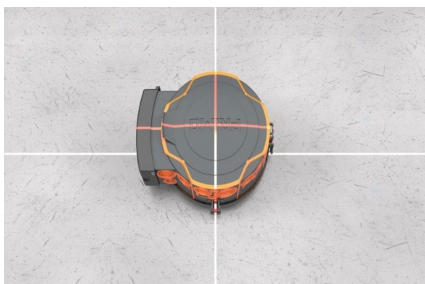
P882 XL 200 Installation housing with universal board/magnet



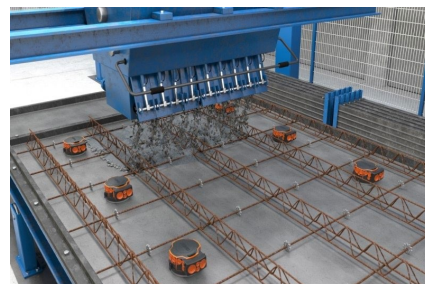
Variant 1: Manual mounting with magnetic attachment.



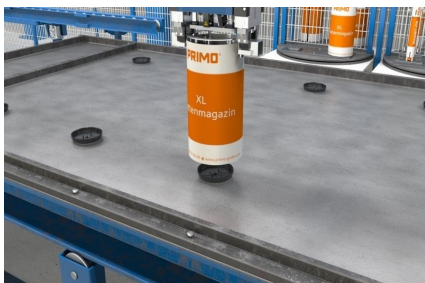
Position installation housing with integrated magnet on switch table.



Installation housing can be rotated 360° and aligned as desired.



Precast concrete part is poured. Reusable magnet remains in the installation housing.



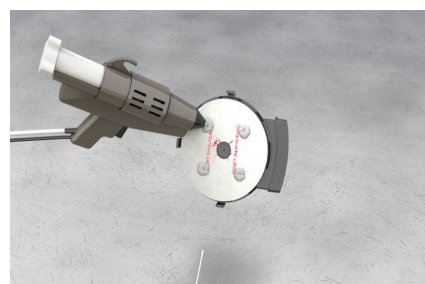
Variant 2: Automated assembly with magnetic mounting. Front parts are positioned automatically on the control table.



Reinforcement is placed by a transverse iron machine.



Place the housing on the front part. Precast concrete part is poured. Reusable magnet remains in the installation housing..



Variant 3: Mounting with adhesive fastening. Attach to switch table with hot glue

Assembly instruction

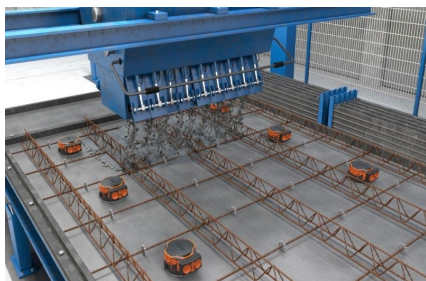
P882 XL 200 Installation housing with universal board/magnet



Installation housing can be rotated 360° and aligned as desired.



Reinforcement is placed.



Precast concrete element is poured.