

Thermo-Elektronikdose TED-70 - Die luftdichte Unterputzdose für sekundenschnelles Einschäumen - bye bye Gips!

- » Schnellmontage mit Thermoschaum
- » Wärmebrückenfreie Installation nach DIN 18015-5
- » Werkzeuglose Rohreinführung M20/M25
- » Absolut luftdicht
- » Schallschutz bis 64 dB
- » Membranrastzähne gleichen unebene Bohrlöcher aus
- » Integrierter Putzanschlag = putzbündige Installation
- » SCS-Verbindungstechnik = feste Verbindung und einfache Durchverdrahtung

Produkteigenschaften

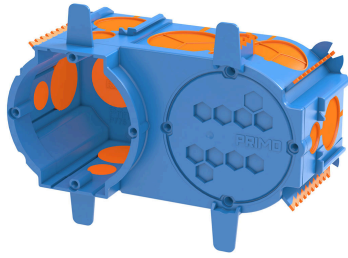
Form	oval
Breite	mit Putzlaschen 105 mm
Tiefe	68 mm
Length	145mm
Bohrlochgröße	2 x 82 mm, Steg ausbrechen
Einbauöffnung	60 mm oder 2 x 60 mm
Farbe	blau / orange
Gesamtanzahl der Einführungen	8x Kabeleinführungen mit Membran M12; 2x Einführungen bis M20, 4x Einführungen bis M25, 2x Einführungen bis M32
Einführungen von hinten	2 x M15 1x M15/M20/M25
Zugentlastet	Nein
Anreihbar	Ja
Schraubdome	4
Aufnahme Deckenhaken	Nein
Schallschutz	in Kombination mit Thermoschaum (P717) bis 64 dB
Luftdicht	Ja
Wärmebrückenfrei	Ja, nur in Kombination mit Thermoschaum (P717)
Leistungsübergang	Vollisoliert

Serie	-
Artikelnummer	P775
Kategorie	Unterputzinstallation
Montageart	Schaum
Einsatz	Unterputz
EAN	4260182065037

Materialeigenschaften

Material Gehäuse	PP
Material Einföhrung	TPE

	THERMOSCHAUM	THERMOSCHAUM ECO
POROTON / ZIEGEL	✓	✓
YTONG	✓	✓
KALKSANDSTEIN	✓	✓
VOLLHOLZ	✓	✓
BETON	✓	✓
BIMSSTEIN	✓	✓
EPS (STYROPOR)	✓	✓
XPS (STYRODUR)	✓	✓
PU-DÄMMPLATTEN	✓	✓
HOLZFASERDÄMMUNG	✓	✓
HOLZSPAN-MANTELSTEIN	✓	✓
SCHAUMGLAS	✗	✗
GLASWOLLE	✗	✗
STEINWOLLE	✗	✗



Thermo electronics box TED-70 - The airtight flush-mounted box for foaming in seconds - bye bye plaster!

- » Quick installation with thermo foam
- » Installation without thermal bridges according to DIN 18015-5
- » Toolless conduit entry M20/M25
- » Absolutely airtight
- » Sound insulation up to 64 dB
- » Membrane ratchet teeth compensate for uneven drill holes
- » Integrated plaster stop = flush plaster installation
- » SCS connection technology = fixed connection and simple through-wiring

Product features

Shape	oval
Wide	with plaster lugs 105 mm
Depth	68 mm
Length	145mm
Hole size	2 x 82 mm, break out web
Installation opening	60 mm or 2 x 60 mm
Color	blue / orange
Total number of entries for conduit and cable	8x cable entries with membrane M12; 2x introductions until M20; 4x introductions until M25; 2x introductions until M32
Entries from behind	2 x M15 1 x M15/M20/M25
Strain relief	No
Bayable	Yes
Screw domes	4
Ceiling hook	No
Sound insulation	in combination with thermo foam (P717) up to 64 dB
Airtight	Yes
Thermal bridge-free	Yes, only in combination with thermo foam (P717)
Line transition	Fully insulated

Series	-
Article No.	P775
Category	Flush mounting installation
Type of installation	Foam
Use	Flush mounting
EAN	4260182065037

Material properties

Material box	PP
Material insertion	TPE

	THERMO FOAM	THERMO FOAM ECO
BRICK	✓	✓
AERATED CONCRETE	✓	✓
LIMESTONE BLOCK	✓	✓
SOLID WOOD	✓	✓
CONCRETE	✓	✓
PUMICE	✓	✓
STYROFOAM	✓	✓
STYRODUR	✓	✓
PU-INSULATION BOARDS	✓	✓
WOOD FIBER INSULATION	✓	✓
WOOD CHIP MANTLE STONE	✓	✓
FOAM GLASS	✗	✗
GLASS WOOL	✗	✗
ROCK WOOL	✗	✗