

## Montageanleitung

P004 Putzfeder



Unterteil bündig setzen, Kabel oder Rohre einführen.



Standarddeckel mit ineinandergreifenden Rastzähnen vorsichtig einrasten lassen.



Deckel ca. 2,5 - 3 cm hervorstehen lassen.



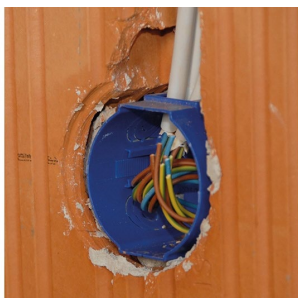
Der Putzer drückt beim Verputzen den Deckel auf die benötigte Höhe - garantiert putzbündig und VDE konform!



Putzfeder entfernen und mithilfe des Zentrierbohrlochs Dosendeckel ausfräsen.

## Assembly instruction

P004 Cleaning feather



Flush the base, insert cables or Pipes.



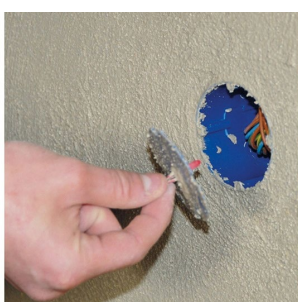
Gently lock the standard lid with interlocking teeth.



Let the lid protrude about 2.5 - 3 cm.



When plastering, the cleaner presses the lid to the required height - guaranteed plaster flush and VDE compliant!



Remove the cleaning spring and mill the can lid with the help of the centering drill hole.