

Produkteigenschaften

Maße Montageplatte	120 x 120 mm
Isolierstärke	50 - 200 mm
Brandklasse	A1 - F
HBCD-frei	Ja
Belastung (bei 180 mm Abstand von der Wand)	40 N
Temperaturbereich	-25 °C bis + 60 °C
Farbe	grau

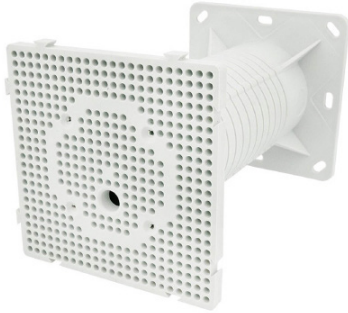
Montageplatte - Zur Montage von Leuchten / Ideal für gedämmte Fassaden

- » Zur Montage von Leuchten und anderen Geräten
- » Für jede Dämmungsstärke geeignet
- » Keine Kältebrücke durch integrierte Dämmung
- » Sicherer Halt aller elektrischen Geräte auf der Dämmung
- » Zuschnitt möglich

Serie	-
Artikelnummer	P430
Kategorie	Unterputzinstallation
Montageart	Nagel
Einsatz	WDVS Elektroinstallation
EAN	4260182062104

Materialeigenschaften

Material	PP (selbstlöschend)
----------	---------------------



Product features

Dimensions plate	120 x 120 mm
Insulation thickness	50 - 200 mm
Fire classification	A1 - F
HBCD-free	Yes
Load (at 180 mm distance from the wall)	40 N
Temperature range	-25 °C bis + 60 °C
Color	grey

Mounting plate - For mounting lights / Ideal for insulated facades

- » Suitable for any insulation thickness
- » No cold bridge due to integrated insulation
- » Secure hold of all electrical devices on the insulation
- » For mounting lights and other devices
- » Incl. Insulation module for easier processing of the insulation
- » Fast cutting possible (by integrated measurement)

Series	-
Article No.	P430
Category	Flush mounting installation
Type of installation	Nail
Use	External wall insulation system
EAN	4260182062104

Material properties

Material	PP (self-extinguishing)
----------	-------------------------