

Montageanleitung

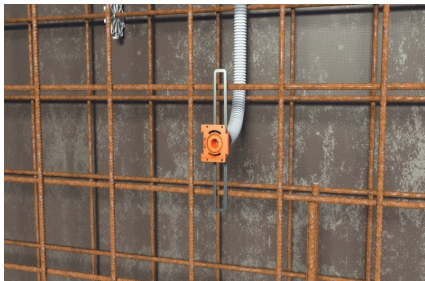
P755 Wand- und Deckenkrümmer 30° M32/M40 mit Flügel



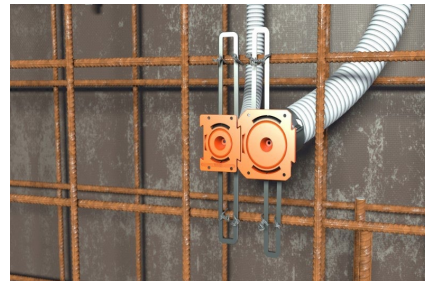
Tülle oder Krümmer öffnen und M32 oder M40 Rohr befestigen.



Dank Rohrgrip ist das Rohr sicher zugentlastet und absolut betondicht.



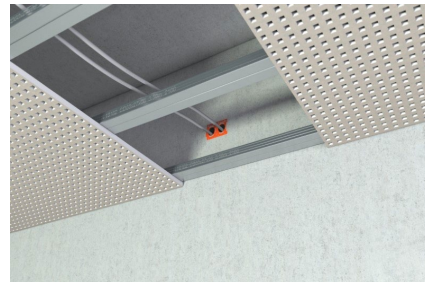
Frontteil aufstecken. Einfache Montage an der Stahlarmierung durch Flügel.



Frontteil ermöglicht feste und stabile Steckverbindung mit anderen Tüllen oder Krümmern.



Gegenschalung wird gestellt.



Nach der Betonage kann die Öffnung mit einem Schraubenzieher ausgebrochen werden. Kann z.B. für Wandauslässe zur Leitungsführung in Hohldecken verwendet werden.

Assembly instruction

P755 Wall and ceiling transition 30° M32/M40 with wings



Open grommet or elbow and attach M32 or M40 pipe



Thanks to the pipe grip, the pipe is securely strain-relieved and absolutely concrete-tight.



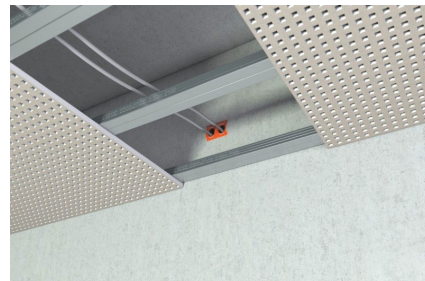
Attach front part. Easy mounting on the steel reinforcement by wings.



Front part enables firm and stable plug-in connection with other grommets or elbows.



Counter formwork is provided.



After concreting, the opening can be broken out with a screwdriver. Can be used, for example, for wall outlets for routing cables in hollow ceilings.