

Montageanleitung

P955-20; P955-25; P955-32; P955-40
Krallmuffen der C-Serie



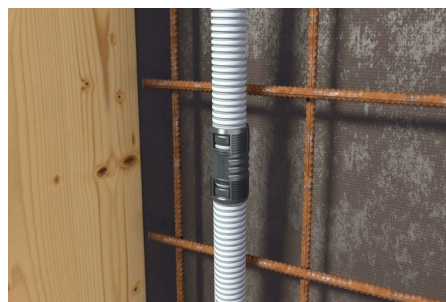
Beide Enden des Rohres in die Krallmuffe einstecken.



Garantiert betondichte und zugfeste Verbindung dank integriertem Rohrgrip.



Sehr großer Widerstand beim Herausziehen des Rohrs dank Rohrgrip.



Für alle Wellrohre geeignet. Weiterführung von Rohren möglich.

Assembly instruction

P955-20; P955-25; P955-32; P955-40
C-series claw sleeves



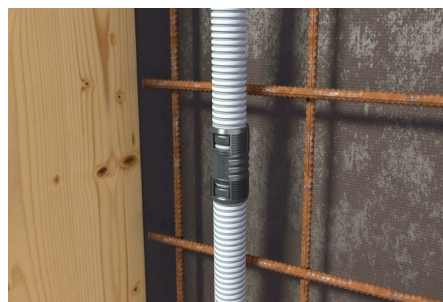
Insert both ends of the conduit into the claw sleeve.



Guaranteed concrete-tight and tension-resistant connection thanks to integrated conduit grip.



Very high resistance when pulling out the conduit thanks to the conduit grip.



Suitable for all corrugated conduits. Continuation of conduits possible.