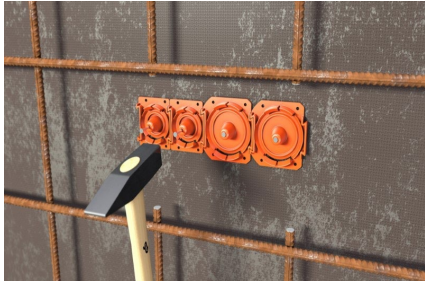


## Montageanleitung

### P756 Wand- und Deckenkrümmer 30° M32/M40



Wandmontage: Frontteil auf Schalung nageln. Integrierte Nagelfixierung ermöglicht eine einfache Montage. Das Frontteil lässt sich durch das Stecksystem fest mit weiteren Krümmern verbinden.



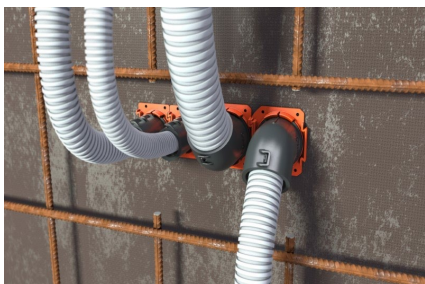
Krümmer öffnen und M32 Installationsrohr befestigen. Oder...



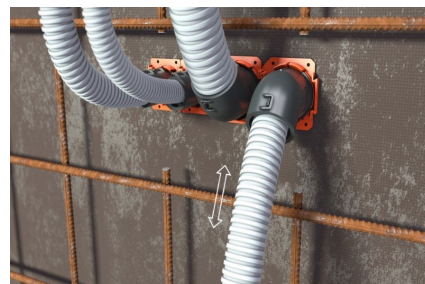
..Krümmer öffnen und M40 Installationsrohr befestigen.



Krümmer auf das Frontteil stecken. Idealer Biegeradius nach DIN.



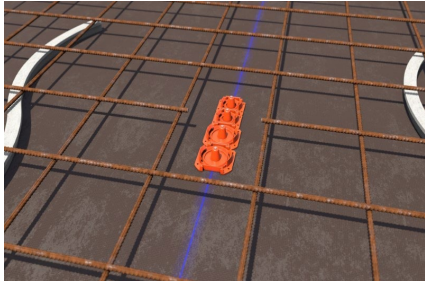
Werkzeuglose Rohreinführung für M32-M40.



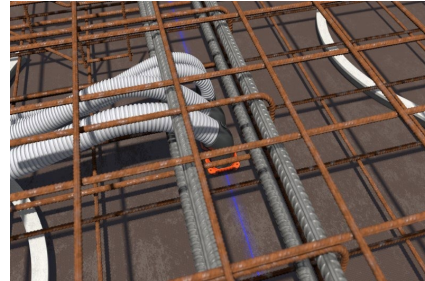
Dank Rohrgrip sicher zugentlastet und absolut betondicht.

## Montageanleitung

### P756 Wand- und Deckenkrümmer 30° M32/M40



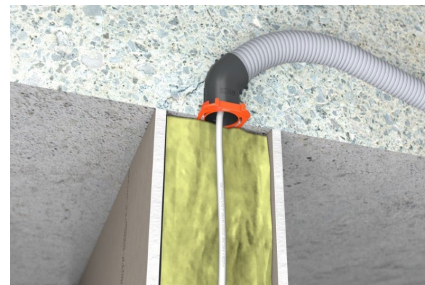
Deckenmontage: Frontteil auf Schalung nageln. Integrierte Nagelfixierung ermöglicht eine einfache Montage. Das Frontteil lässt sich durch das Stecksystem fest mit weiteren Krümmern verbinden.



Werkzeuglose Rohreinführung M32-M40. Krümmer und Tüllen auf das Frontteil stecken. Ideal für Einbausituationen mit viel Bewehrung.



Nach der Betonage kann die Öffnung mit einem Schraubenzieher ausgebrochen werden.



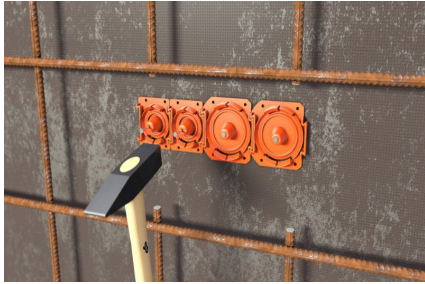
Für Installation in Leichtbauwänden geeignet und Weiterführung von Installationsrohren möglich.



Vorkonfektionierte Leitungen durch Großrohreinführung M40 installierbar.

## Assembly instruction

### P756 Wall and ceiling transition 30° M32/M40



Wall mounting: Nail front part to formwork. Integrated nail fixation enables easy assembly. The front part can be firmly connected to other manifolds by means of the plug-in system.



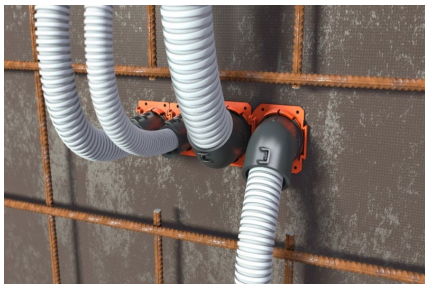
Open manifold and attach M32 installation pipe. Or...



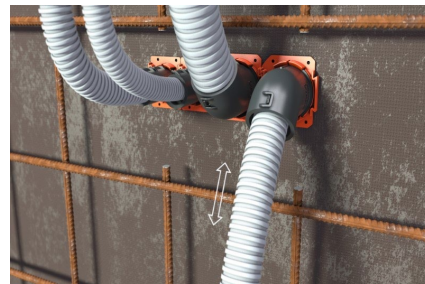
..Open manifold and attach M40 installation Pipe:



Plug the elbow onto the front part. Ideal bending radius according to DIN.



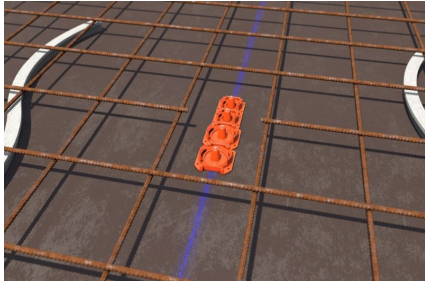
Toolless pipe insertion for M32-M40.



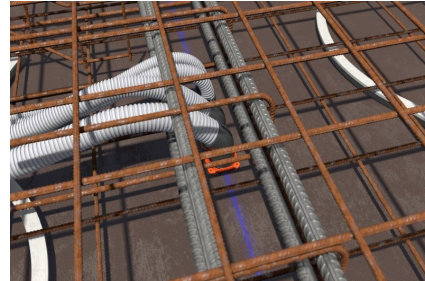
Safely strain-relieved and absolutely concrete-tight thanks to Rohgrip.

## Assembly instruction

### P756 Wall and ceiling transition 30° M32/M40



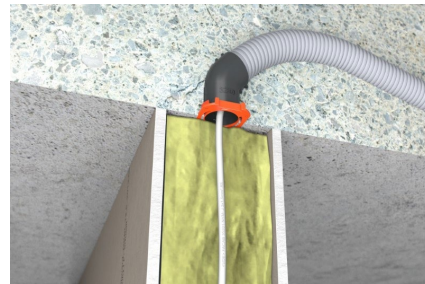
Ceiling mounting: Nail front part to formwork. Integrated nail fixation enables easy assembly. The front part can be firmly connected to other manifolds by means of the plug-in system.



Toolless pipe insertion M32-M40. Plug elbows and grommets onto the front part. Ideal for installation situations with a lot of reinforcement.



After concreting, the opening can be broken out with a screwdriver.



Suitable for installation in lightweight walls and possible continuation of installation pipes.



Pre-assembled cables can be installed through large-diameter pipe entry M40.