

## Montageanleitung

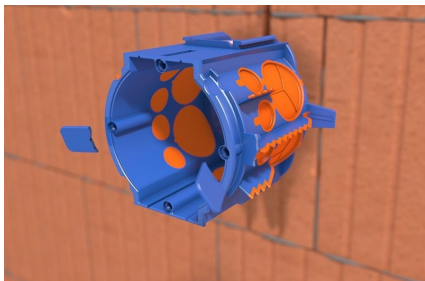
### P773 Geräteträger GET-80



Erste Dose anzeichnen und mit 82 mm Bohrkronen ausbohren.



Bohrung anfeuchten, Schaum quillt dadurch noch besser auf.



Seitliche Laschen der Thermdose abbrechen.



Dose einschäumen.



Geräteträger aufstecken und mit 2 Schrauben befestigen.



Leichtes Auffinden nach dem Verputzen dank der Putzfedern.



Deckel mit Putzfedern vorsichtig mit Hammer einschlagen.

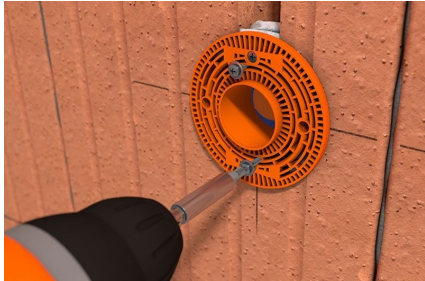


Lampenhalterung ohne Dübel durch den Putz verschrauben.

## Montageanleitung

---

### P773 Geräteträger GET-80



Schrauben finden im Geräteträger eine Öffnung und Halt.



Fertige Installation.

## Assembly instruction

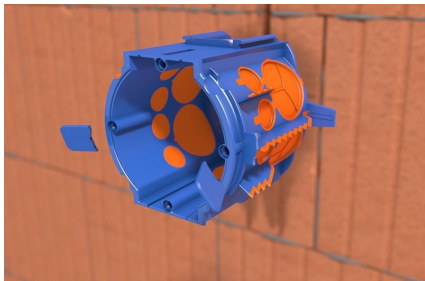
### P773 Equipment carrier GET-80



Mark first box and drill out with 82 mm drill bit.



Moisten bore, foam swells even better as a result.



Break off the side tabs of the thermos.



Lather can.



Attach the instrument carrier and fasten it with 2 screws.



Easy to find after plastering thanks to the plaster springs.



Carefully hammer in cover with cleaning springs.

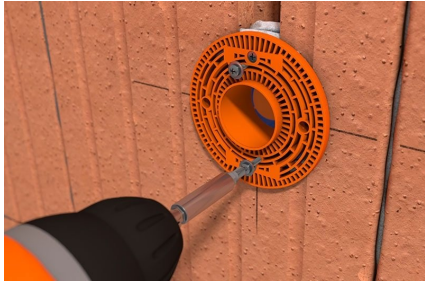


Screw the lamp holder through the plaster without dowels..

## Assembly instruction

---

P773 Equipment carrier GET-80



Screws find an opening and hold in the equipment rack.



Finished installation.