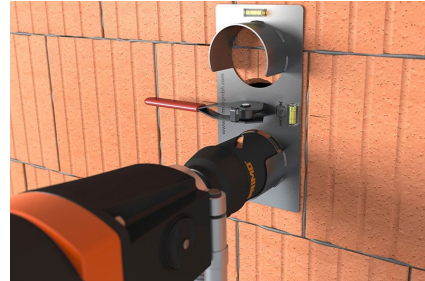


## Montageanleitung

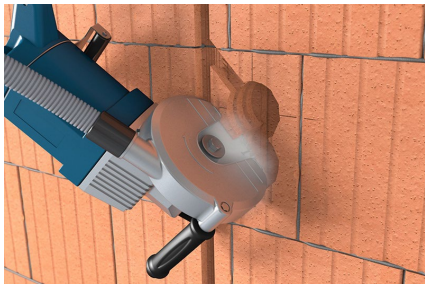
### P726 Thermdose THD-70



Erste Dose anzeichnen und mit 82 mm Bohrkrona ausbohren. Bei WDVS-Installationen empfehlen wir einen Bohrdurchmesser von 74mm.



Ggf. weitere Löcher bohren. Dafür Bohrschablone einsetzen und mit Schablonenhebel mit Schnellspannfunktion befestigen sowie ausrichten.



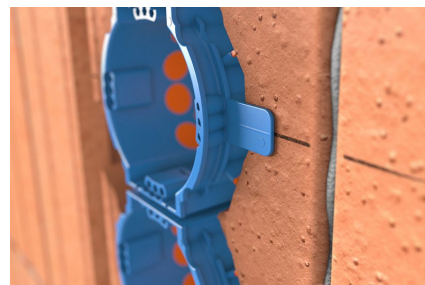
Schlitz mit Fräse bis in die Dosenbohrung fräsen.



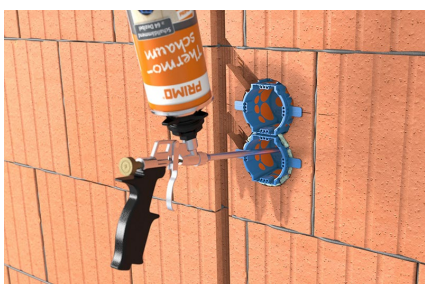
Die Dosenbohrung leicht anfeuchten, damit Thermoschaum schneller aufquillt.



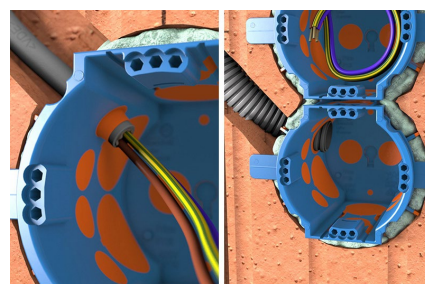
Therm Dosen mit 71mm Kombinationsabstand fest verbinden und ins Bohrloch einsetzen.



Garantiert putzbündig dank Putzanschlag.



Dose einsetzen, Schaum einsprühen = in wenigen Sekunden wärmebrückenfrei und luftdicht installiert.



Kabel einfach durch Cable-Plopp durchstecken oder Membrane mit Cuttermesser öffnen und Rohre einführen.

## Montageanleitung

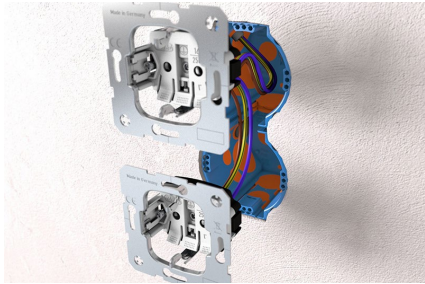
P726 Thermdose THD-70



Putzdeckel mit Bohrkronen ausbohren oder mit der Hand eindrücken.



SCS-Verbindungsstege mit Primo Dosencutter öffnen.



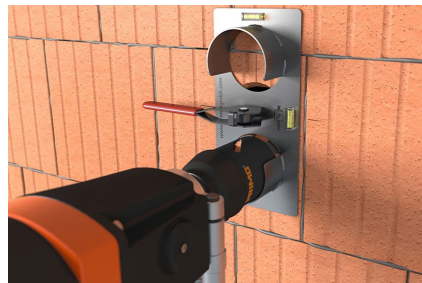
Ideal für schnelles Durchverdrahten oder den Einbau vorverdrahteter Geräte.

## Assembly instruction

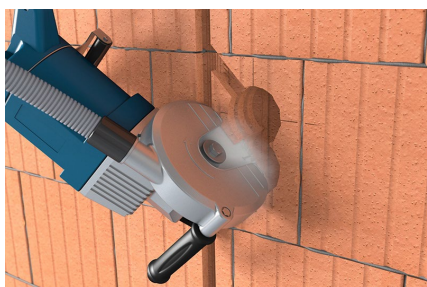
P726 Thermo box THD-70



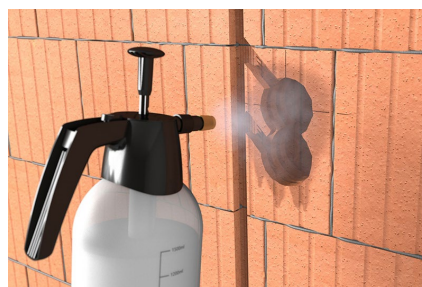
Mark first box and drill out with 82mm drill bit. For ETICS installations, we recommend a drilling diameter of 74mm.



If necessary, drill additional holes. To do this, insert the drilling template and fasten and align it using the template lever with quick-clamping function.



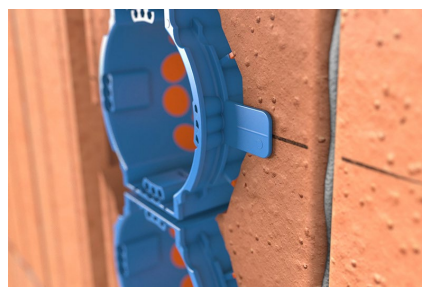
Mill the slot into the can bore using a milling cutter..



Slightly moisten the can bore so that thermal foam swells more quickly..



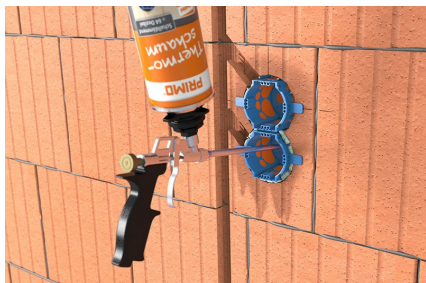
Firmly connect thermo boxes with 71mm combination distance and insert them into the drill hole.



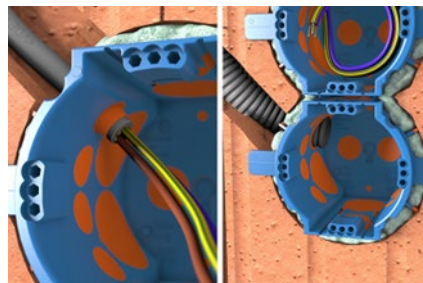
Guaranteed flush with plaster thanks to plaster stop.

## Assembly instruction

P726 Thermo box THD-70



Insert can, spray foam = installed in a few seconds, free of thermal bridges and airtight.



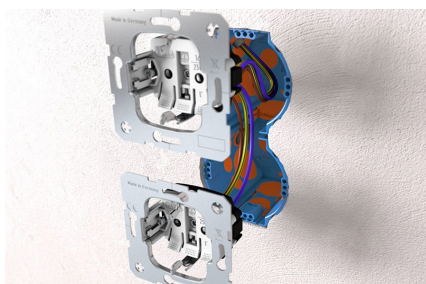
Simply push cable through Cable-Plopp or open diaphragm with cutter knife and insert tubes.



Drill out plaster cover with drill bit or press in by hand.



Open SCS connecting bars with Primo can cutter.



Ideal for quick through-wiring or installation of pre-wired devices.