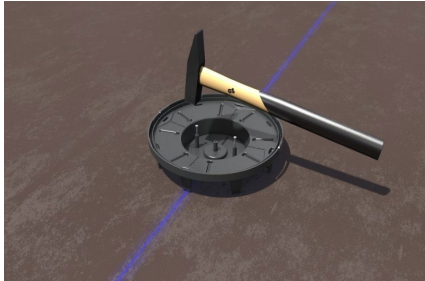
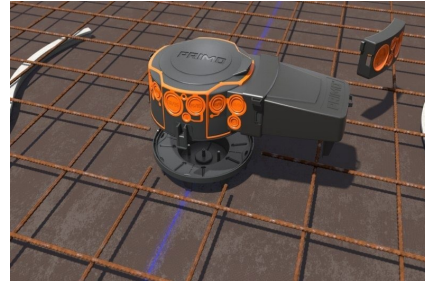


Montageanleitung

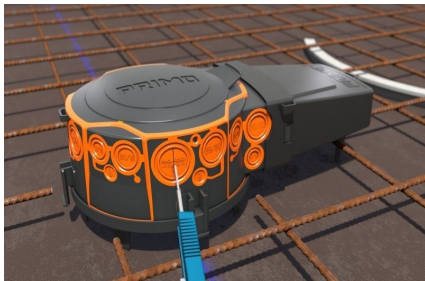
P870 XL 150 Einbaugehäuse



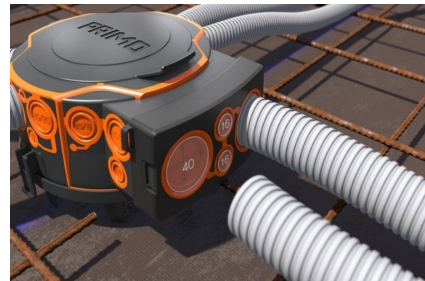
Variante 1: Frontteil auf Schalung nageln. Die integrierte Nagelfixierung im Frontteil ermöglicht eine einfache Montage.



Gehäuse auf Frontteil aufsetzen. Zum Ausrichten kann es um 360° gedreht werden.



Membraneinführung mit einem Cuttermesser öffnen.



Kabel oder (starre) Rohre M9 - M40 einführen. Die Membrantechnik gewährt eine absolut betondichte Einführung.



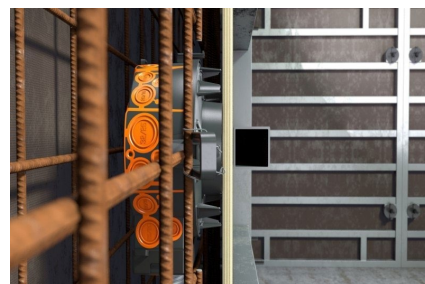
Kabel und Leitungen können schon vor der Betonage eingezogen werden.



Variante 2: Aufsteckbare Flügel auf Gehäuse stecken und mit Draht an der Stahlarmierung befestigen.



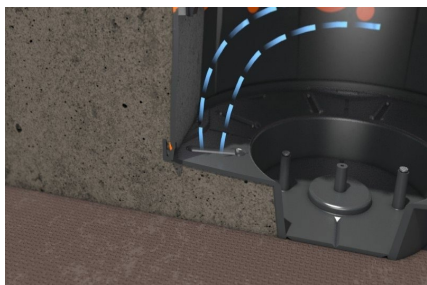
Membrane mit einem Cuttermesser öffnen und Kabel oder (starre) Rohre von M9 - M40 einführen.



Flexible Flügel passen sich der jeweiligen Betondeckung zwischen 20 und 60 mm an.

Montageanleitung

P870 XL 150 Einbaugehäuse



Die Lüftungsschlitze im Frontteil verhindern Lufteinschlüsse und Nesterbildung bei der Betonage.



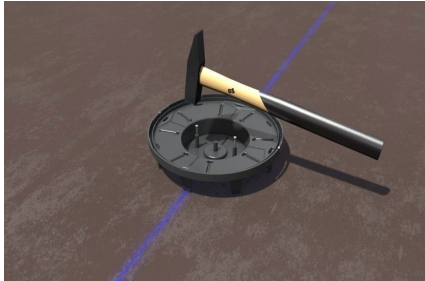
Nach dem Entschalen das Frontteil mit einem Hammerschlag öffnen.



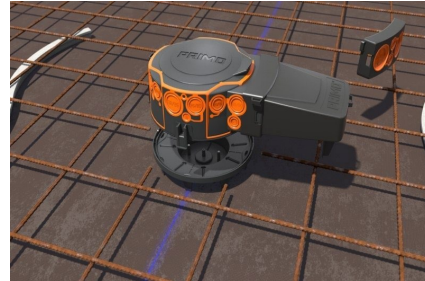
Beliebige Einbaugeräte wie z.B. Leuchten oder Lautsprecher installieren.

Assembly instruction

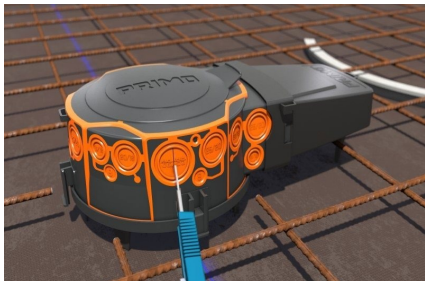
P870 XL 150 Installation housing



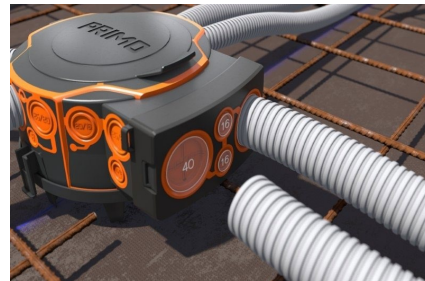
Variant 1: Nailing the front part to the formwork. The integrated nail fixation in the front part enables easy assembly.



Place the housing on the front part. It can be rotated 360° for alignment.



Open the diaphragm insertion with a cutter knife.



Insert cables or (rigid) pipes M9 - M40. The membrane technology ensures an absolutely concrete-tight insertion.



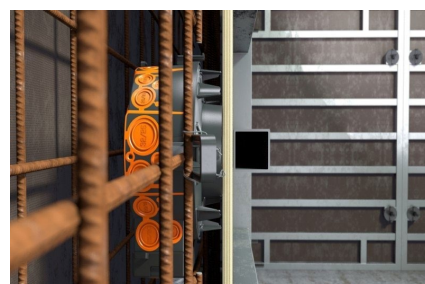
Cables and lines can be pulled in even before the concrete is poured.



Variant 2: Attach clip-on sashes to housing and fasten to steel reinforcement with wire.



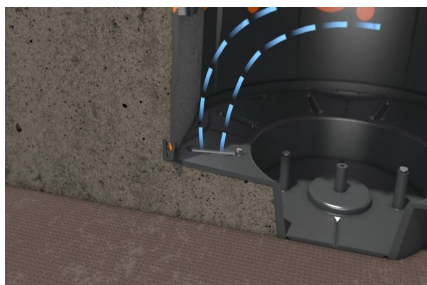
Open the diaphragm with a cutter knife and insert cables or (rigid) tubes from M9 - M40.



Flexible wings adapt to the respective concrete cover between 20 and 60 mm.

Assembly instruction

P870 XL 150 Installation housing



The ventilation slots in the front part prevent air pockets and nesting during concreting.



After demolding, open the front part with a hammer blow.



Install any built-in devices such as lights or speakers.