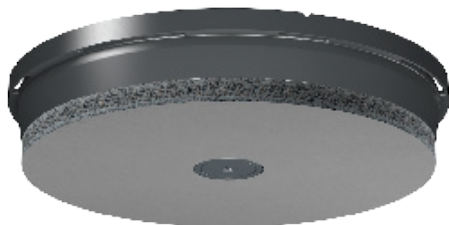


Frontteil mit Universalplatte und Magnet für XL 200 Einbaugehäuse



- **Frontteil mit Universalplatte und Magnet**
- » Passend für XL 200 Einbaugehäuse: P871
- » Inklusive 32 mm Magnet
- » Universaldeckel zum Ausfräsen für maximale Flexibilität



Serie	XL-Serie
Artikelnummer	P882
Kategorie	Betoninstallation
Montageart	Magnet
Einsatz	Werksfertigung
EAN	4260182065969

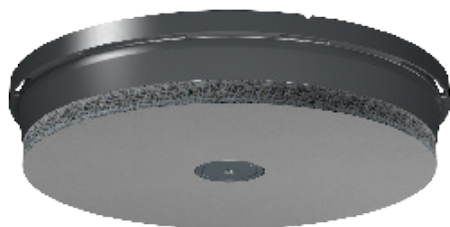
Produkteigenschaften

Form Deckel	rund
Durchmesser Deckel	195 mm
Einbaudurchmesser Leuchte/Lautsprecher	0 - 180 mm
Farbe	anthrazit
Magnet	ja

Materialeigenschaften

Material	Universalfaser / PP
----------	---------------------

Herstellerempfehlung: Da es sich bei Frontteil und Beton um zwei verschiedene Materialien handelt, sollte hier bei der Verspachtelung Haftgrund aufgetragen sowie Gewebe eingelegt werden.



Front part with universal board and magnet for XL 200 installation housing

- **Front part with mineral fibre board and magnet**
 - » Suitable for XL 200 installation housing: P871
 - » Includes 32 mm magnet
 - » Universal board for drilling ensures maximum flexibility



Product features

Shape	Round
Diameter	195 mm
Installation diameter lamp/speaker	0 - 180 mm
Colour	Anthracit
Magnet	Yes

Series	XL-series
Article No.	P882
Category	Concrete installation
Type of installation	Magnet
Use	Prefabrication
EAN	4260182065969

Material properties

Material	Universal fibre / PP
----------	----------------------

Manufacturer's recommendation: Since the front part and the concrete are two different materials, primer should be applied and fabric inserted during filling.