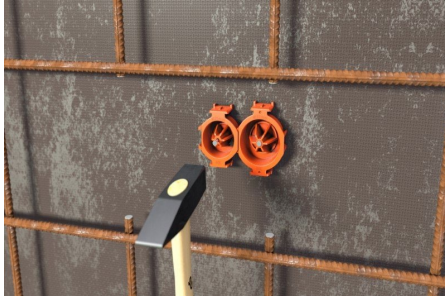


Montageanleitung

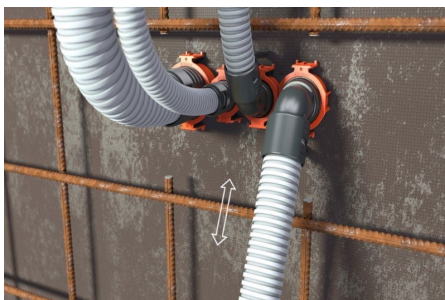
P956-20-NK; P956-25-NK; P956-32-NK
Wand- und Deckenübergänge der C-Serie



Wandmontage: Integrierte Nagelfixierung im Boden ermöglicht eine einfache Montage. Böden sind durch das Stecksystem aneinanderreihbar.



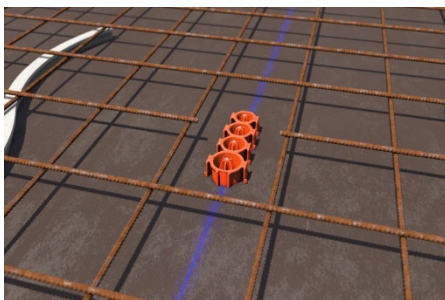
Wandmontage: Krümmer oder Tülle in den Boden einstecken. Rohre werkzeuglos einführen.



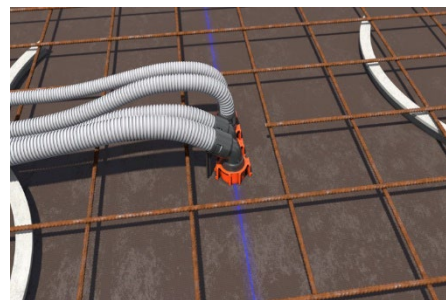
Wandmontage: Sichere Zugentlastung durch Rohrgrip, absolut betondichte Installation.



Wandmontage: Für die Montage auf einer Stahlarmierung können Flügel (P761) verwendet werden.



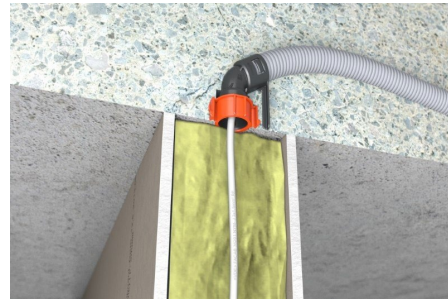
Deckenmontage: Integrierte Nagelfixierung im Boden ermöglicht eine einfache Montage. Böden sind durch das Stecksystem aneinanderreihbar.



Deckenmontage: Krümmer oder Tülle in den Boden einstecken. Rohre werkzeuglos einführen. Durch die niedrige Bauhöhe ideal für Einbausituationen mit viel Bewehrung.



Nach der Betonage: Öffnungen können einfach mit einem Schraubenzieher ausgebrochen werden.



Nach der Betonage: Deckenkrümmen kann zur Installation in Leichtbauwänden verwendet werden.



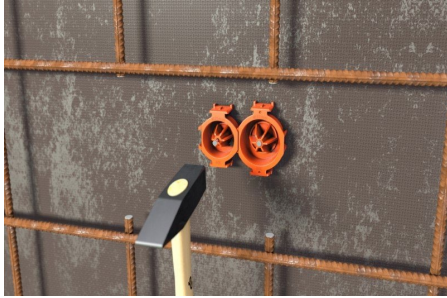
Nach der Betonage: Integrierte "Dübelfunktion" zur einfachen Montage von Anbaugeräten.



Fertige Installation.

Assembly instruction

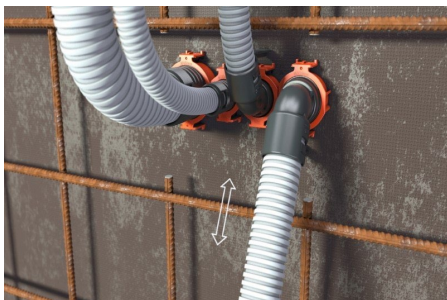
P956-20-NK; P956-25-NK; P956-32-NK
C-series wall and ceiling transitions



Wall mounting: Integrated nail fixings in the base enable easy assembly. Shelves can be joined together using the plug-in system.



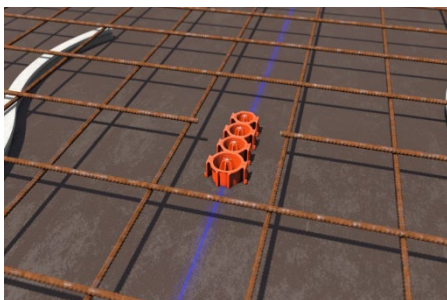
Wall mounting: Insert elbow or grommet into the floor. Insert conduits without tools.



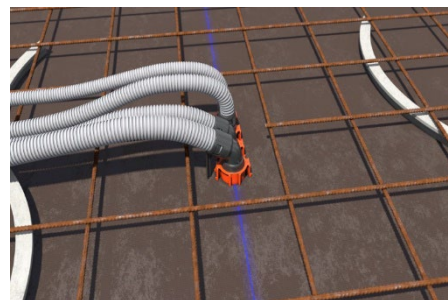
Wall mounting: Secure strain relief thanks to conduit grip, absolutely concrete-tight installation.



Wall mounting: Sashes (P761) can be used for mounting on a steel reinforcement.



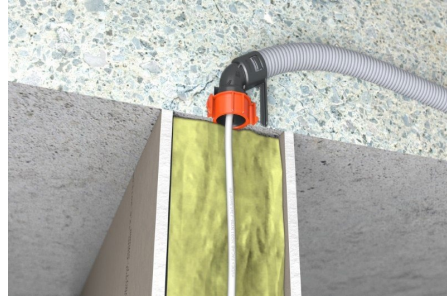
Ceiling mounting: Integrated nail fixings in the floor allow easy mounting. Shelves can be joined together using the plug-in system.



Ceiling installation: Insert elbow or grommet into the floor. Insert conduits without tools. The low installation height makes it ideal for installation situations with a lot of reinforcement.



After concreting: Openings can simply be broken out with a screwdriver.



After concreting: Ceiling elbow can be used for installation in lightweight walls.



After concreting: Integrated "dowel function" for easy installation of attachments.



Finished installation.