

Montageanleitung

P004 Putzfeder



Unterteil bündig setzen, Kabel oder Rohre einführen.



Standarddeckel mit ineinandergreifenden Rastzähnen vorsichtig einrasten lassen.



Deckel ca. 2,5 - 3 cm hervorste-
hen lassen.



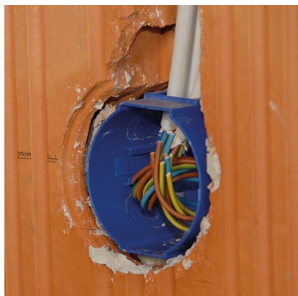
Der Putzer drückt beim Verputzen
den Deckel auf die benötigte Höhe
- garantiert putzbündig und VDE
konform!



Putzfeder entfernen und mithilfe
des Zentrierbohrlochs Dosendeckel
ausfräsen.

Assembly instruction

P004 Cleaning feather



Flush the base, insert cables or Pipes.



Gently lock the standard lid with interlocking teeth.



Let the lid protrude about 2.5 - 3 cm.



When plastering, the cleaner presses the lid to the required height - guaranteed plaster flush and VDE compliant!



Remove the cleaning spring and mill the can lid with the help of the centering drill hole.