

Montageanleitung

P763 Membrandose M1 35



Deckel eignet sich durch 35mm Öffnung besonders für Leuchten mit schmalem Leuchtensockel.



Deckel auf die Schalung nageln. Die integrierte Nagelfixierung ermöglicht eine einfache Montage.



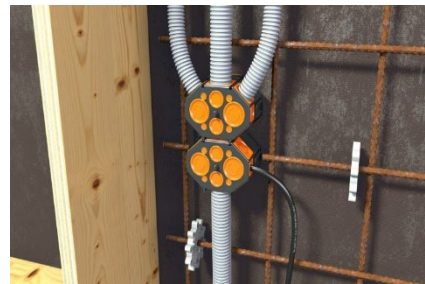
Es können beliebig viele Deckel miteinander verbunden werden.



Die SCS-Verbindungstechnik gewährt eine absolut feste Verbindung.



Membrane mit einem Cuttermesser öffnen.



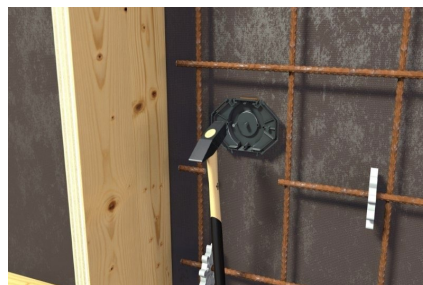
Werkzeuglose Einführung von Kabeln und (starren) Rohren.

Assembly instruction

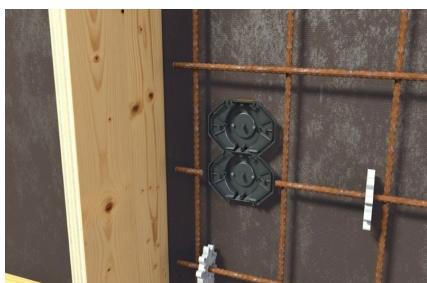
P763 Membrane box M1 35



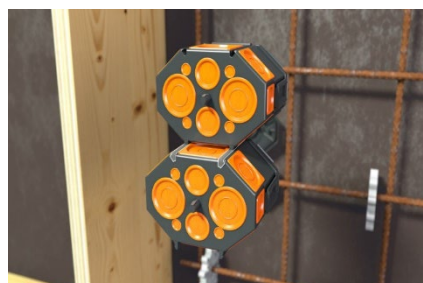
Cover is particularly suitable for luminaires with narrow luminaire base due to 35mm opening.



Integrated nail fixation in the lid enables easy assembly.



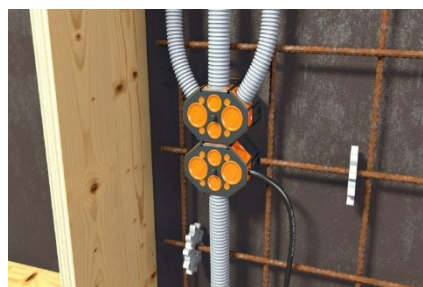
Any number of lids can be connected to each other.



The SCS connection technology guarantees an absolutely firm connection.



Open the diaphragm with a cutter knife.



Tool-free insertion of cables and (rigid) pipes.