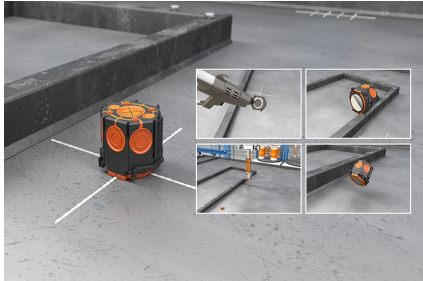
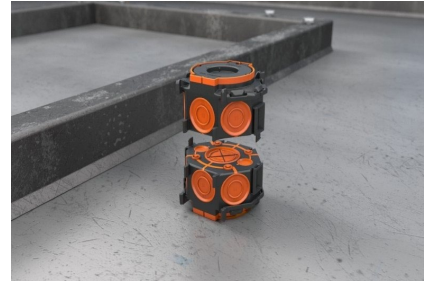


Montageanleitung

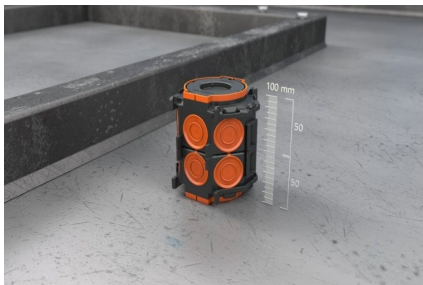
P916 Membrandose M3 60 Magnet



Die Membrandosen können auf vier verschiedenen Arten montiert werden. Montage mit Heißkleber, Montage mit Klebeband, Montage mit automatisierter Magnetpositionierung und die Montage mit manueller Magnetpositionierung.



Nach Bedarf kann eine weitere Membrandose M3, um 180 Grad gedreht, aufgesetzt werden.



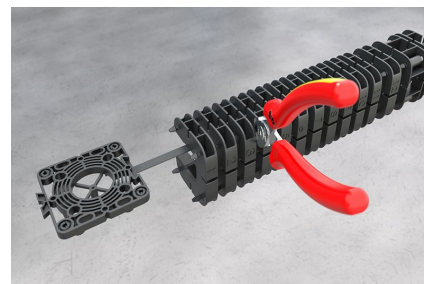
Eine Kombination aus zwei M3 ergeben eine Wandstärke von 100 mm.



Eine Kombination aus einer M3 und M2 ergeben eine Wandstärke von 120 mm.



Eine Kombination aus zwei M2 ergeben eine Wandstärke von 140 mm.



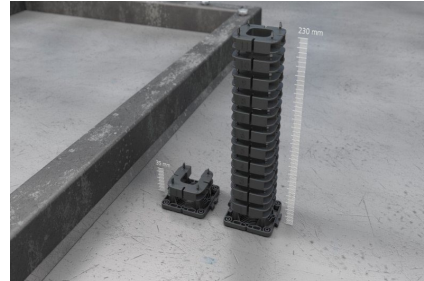
Für weitere Wandstärken Universal-Aufstockelement passend abtrennen.

Montageanleitung

P916 Membrandose M3 60 Magnet



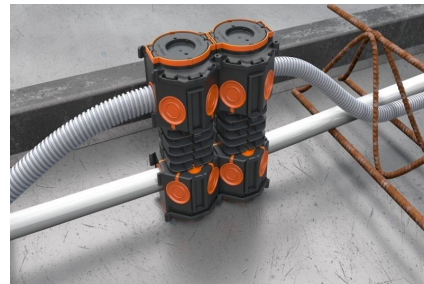
Elemente werden in der Membrandose eingerastet. Zweite Membrandose kann um 180 Grad gedreht aufgesetzt werden. Spätere Wandstärke beträgt beispielsweise 195 mm.



Unterschiedliche Höhen zwischen 35 und 230 mm wählbar.



Membrane mit einem Cuttermesser öffnen.



Einfache Installation von vorverdrahteten Geräten möglich.



Vorkonfektionierte Leitungen durch Großrohreführung M32 installierbar

Assembly instruction

P916 Membrane box M3 60 magnet



The membrane cans can be mounted in four different ways. Mounting with hot glue, mounting with adhesive pad, mounting with automated magnet positioning and the mounting with manual magnet positioning. Cover with 35 mm installation opening.



If required, another M3 membrane canister can be attached, rotated by 180 degrees



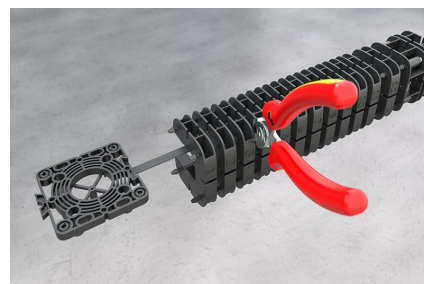
A combination of two M3 give a wall thickness of 100 mm.



A combination of an M3 and M2 give a wall thickness of 120 mm.



A combination of two M2 give a wall thickness of 140 mm.



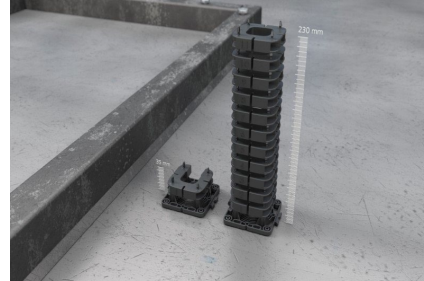
For further wall thicknesses, cut off the universal extension element to fit.

Assembly instruction

P916 Membrane box M3 60 magnet



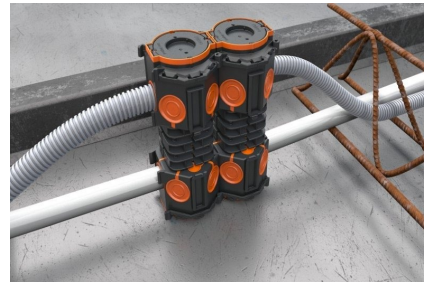
Elements are snapped into the membrane can. Second membrane box can be put on rotated by 180 degrees. Later wall thickness is, for example, 195 mm.



Different heights between 35 and 230 mm selectable.



Open the diaphragm with a cutter knife.



Tool-free combination insertion of cables and tubes M15-M25. Safe strain relief due to pipe grip - no need to shorten the pipes. Absolutely concrete-tight due to membrane technology. Insertion of rigid pipes possible.



If the universal extension element is mounted on the formwork, an M20 installation pipe can be inserted.