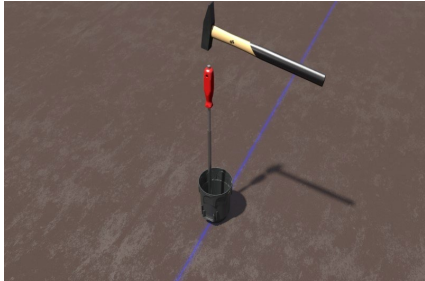


Montageanleitung

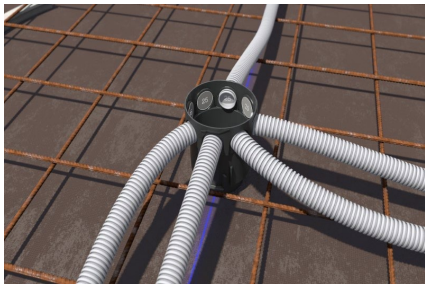
P421 Universaldose



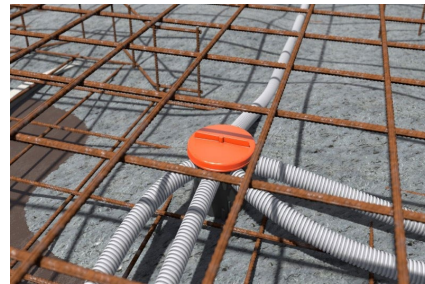
Montage Ortbeton: Universaldose mit Primo Nagler auf die Schalung nageln. Die integrierte Nagelfixierung ermöglicht eine einfache Montage.



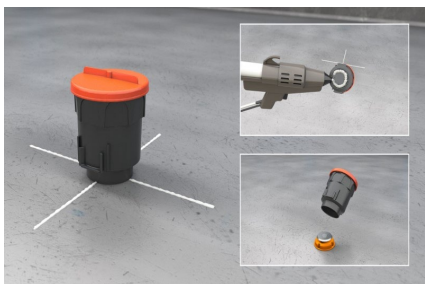
Einführungen für Installationsrohre M20/M25 mit einem Stufenschälbohrer oder einer Stanzzange öffnen.



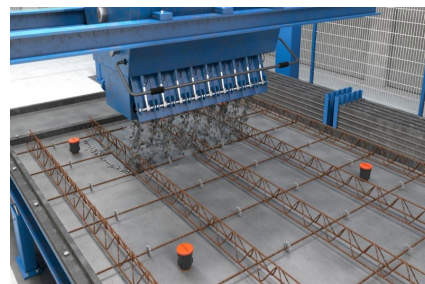
Installationsrohre einführen. Es können bis zu acht Installationsrohre M20 / M25 angeschlossen werden.



Deckel auf den Dosenkörper schrauben, zweite Stahlarmierung legen und betonieren.



Montage Werksfertigung: Universalgroßdose mit Heißkleber oder einem Magnet auf dem Schaltisch befestigen. Bei der Magnetmontage kann die Universalgroßdose punktgenau ausgerichtet werden.



Stahlarmierung legen und das Fertigteil betonieren. Nach der Betonage bleiben die Magneten auf dem Schaltisch.

Montageanleitung

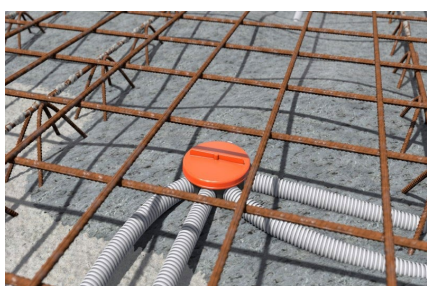
P421 Universaldose



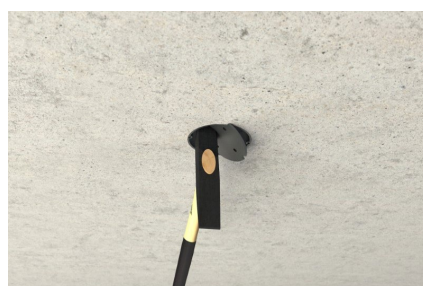
Deckel abschrauben und Einführungen für Installationsrohre M20/M25 mit einem Stufenschälbohrer oder einer Stanzzange öffnen.



Installationsrohre einführen. Es können bis zu acht Installationsrohre M20 / M25 angeschlossen werden.



Deckel aufschrauben, Stahlarmierung legen und betonieren.



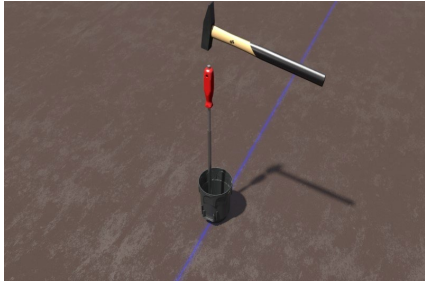
Montage nach der Betonage:
Deckel mit einem Hammerschlag öffnen.



Aufnahme Deckenhaken.

Installation instructions

P421 Universal junction box



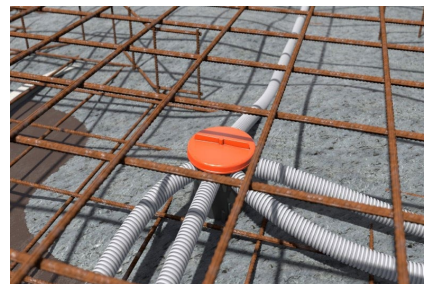
Installation of in-situ concrete:
Nail universal can to the formwork with Primo Nagler. The integrated nail fixation allows easy installation.



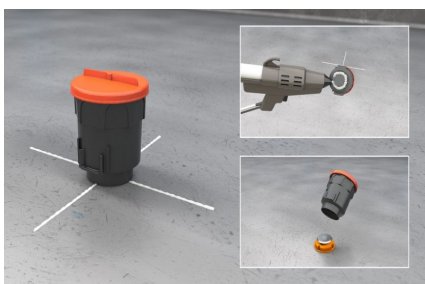
Open inserts for installation pipes
M20/M25 with a step peeling drill or
punching pliers.



Introduce plumbing pipes. Up to eight
installation pipes M20 / M25 can be
connected.



Screw the lid on the can body, place the
second steel reinforcement and concrete.



Assembly factory production:
Attach the large universal socket to the
control table with hot glue or a magnet.
When mounting the magnet, the universal
large socket can be precisely aligned.



Install steel reinforcement and concrete
the prefabricated part. After concreting,
the magnets remain on the switchboard.

Installation instructions

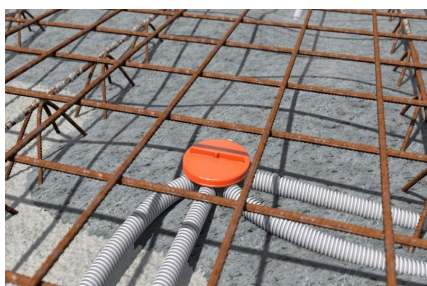
P421 Universal junction box



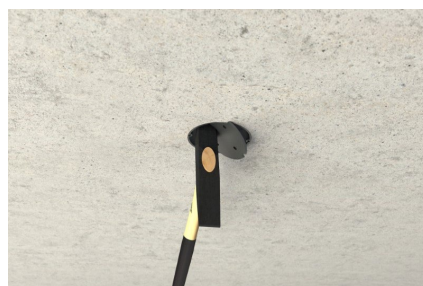
Unscrew the lid and open the inserts for installation pipes M20/M25 with a step peeler drill or punching pliers.



Introduce plumbing pipes. Up to eight installation pipes M20 / M25 can be connected.



Screw the lid, place steel reinforcement and concrete.



Installation after concreting:
Open the lid with a hammer.



Recording ceiling hook.