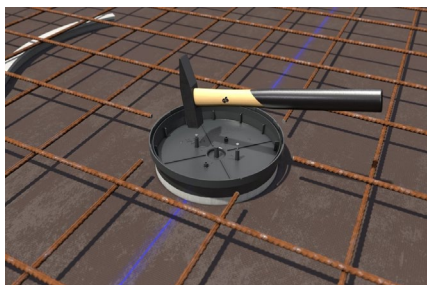
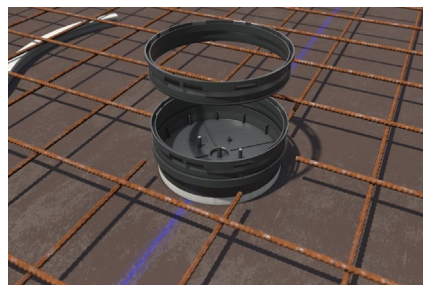


Montageanleitung

P906 XL 150 Verlängerungsring



Frontteil auf die Schalung nageln. Die integrierte Nagelfixierung ermöglicht eine einfache Montage.



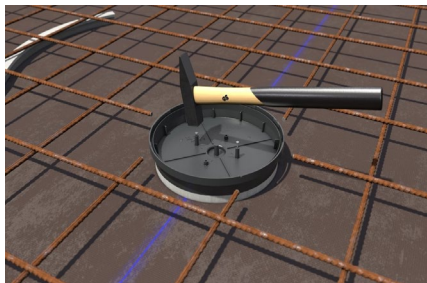
Verlängerungsringe auf das Frontteil stecken. Ein Verlängerungsring erweitert die Tiefe um 20 mm. Es können beliebig viele Verlängerungsringe miteinander kombiniert werden.



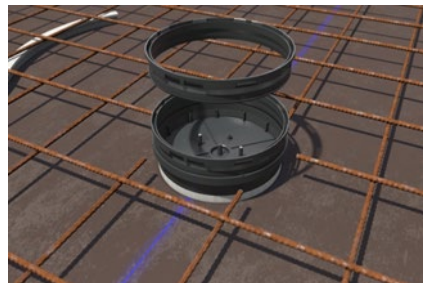
Einbaugehäuse auf den Verlängerungsring aufstecken. Danach kann das Einbaugehäuse um 360° ausgerichtet werden.

Assembly instructions

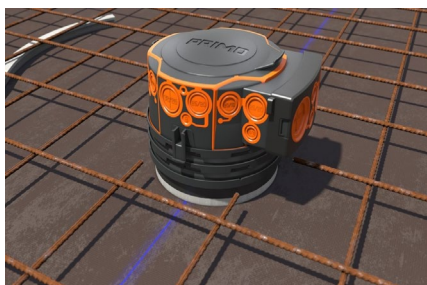
P906 XL 150 Verlängerungsring



Nail the front part to the formwork. The integrated nail fixation enables easy assembly.



Place the extension rings on the front part. An extension ring extends the depth by 20 mm. Any number of extension rings can be combined with each other.



Push the installation housing onto the extension ring. The installation housing can then be aligned by 360°.