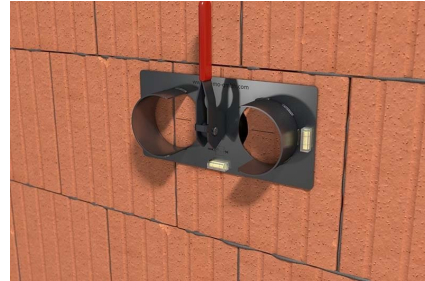


Montageanleitung

P775 Thermo-Elektronikdose TED-70



Erste Dose anzeichnen und mit 82 mm Bohrkronen ausbohren. Bei WDVS-Installationen empfehlen wir einen Bohrdurchmesser von 74mm.



Bohrschablone einsetzen und ausrichten. Mit Hebel festspannen und weitere Löcher bohren.



Schlitz bis kurz vor Dosenloch fräsen oder Schlitz bis in das Dosenloch fräsen.



Überstehende Ecken wegstemmen.



Bohrung anfeuchten, Schaum quillt dadurch noch besser auf.



Passgenau durch Membranbefestigung.



Thermdose einschäumen.



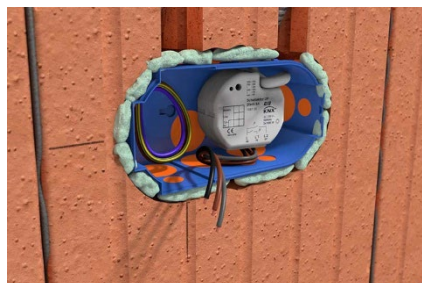
Leitung durch Membrane durchstoßen und einführen.

Montageanleitung

P775 Thermo-Elektronikdose TED-70



Putzdeckel mit der Hand eindrücken,
alternativ Putzdeckel mit Bohrkronen ausbohren.



Genügend Platz im Inneren für Elektronikbauteile.



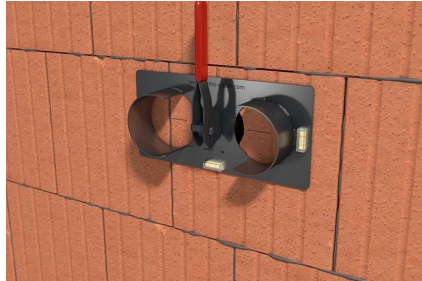
Fertige Installation.

Assembly instruction

P775 Thermo electronics box TED-70



Mark first box and drill out with 82mm drill bit. For ETICS installations, we recommend a drilling diameter of 74mm.



Insert drilling template and align. Clamp with lever and drill further holes.



Mill slot up to just before can hole or mill slot up to can hole.



Chisel away any protruding corners.



Moisten bore, foam swells even better as a result.



Accurate fit due to diaphragm attachment.



Foam the thermo can.



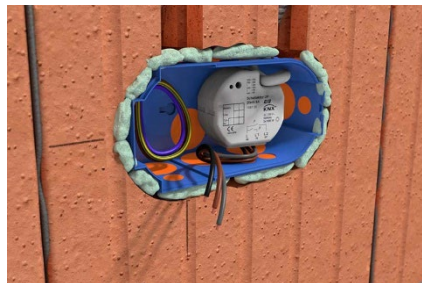
Pierce line through diaphragm and insert.

Assembly instruction

P775 Thermo electronics box TED-70



Press in plaster lid by hand, alternatively drill out plaster lid with drill bit.



Enough space inside for electronic components.



Finished Installation.