**Art.-Nr. P430****Montageplatte mit Isolierungsbaustein**

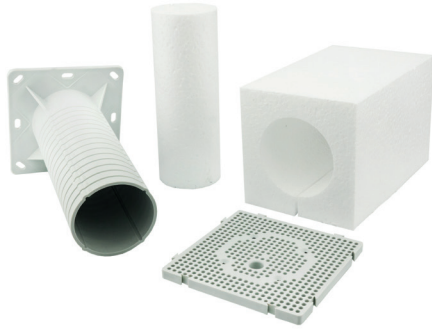
- Zur Montage von Leuchten und anderen Geräten
- Keine Kältebrücke (integrierte Dämmung)
- Inkl. Isolierungsbaustein für das einfachere Anarbeiten der Isolierung
- Schneller Zuschnitt möglich (durch integrierte Maßangabe)

**Technische Daten****Sonstige Eigenschaften**

Farbe	grau
Material	Kunststoff (Polypropylen selbstlöschend)
Halogenfrei	JA
Feuerbeständigkeit	850°C
Temperaturbereich	-25°C bis +60°C
HBCD-frei	JA
Brandklasse	A1 - F
Belastung (bei 180 mm Abstand von Wand)	40 N
EAN	4260182062104
Zolltarif-Nr.	39259080

Abmessungen & Verpackungen

Montageplatte	120 x 120 mm
Isolierstärke	50 - 200 mm
Verpackungseinheit	1 Stück

**Order-no. P430****Mounting plate with isolation component**

- For mounting lights and other devices
- No cold bridge (integrated insulation)
- Incl. Insulation module for easier processing of the insulation
- Fast cutting possible (by integrated measurement)

**Technical data****Other characteristics**

Colour	grey
Material	plastic (polypropylene self-extinguishing)
Halogen free	yes
Fire resistance	850 ° C
Temperature range	-25 ° C to + 60 ° C
HBCD-free	yes
Fire class	A1 - F
Load (at 180 mm distance from wall)	40 N
EAN	4260182062104
Customer tariff number	39259080

Dimensions & packaging

Mounting plate	120 x 120 mm
Insulating thickness	50 - 200 mm
Packing unit	1 piece