

Montageanleitung

P421-T Trennsteg Universalgroßdose U60/U70



Trennsteg vor der Betonage in die Dose stecken.

Geeignet für die Artikel:

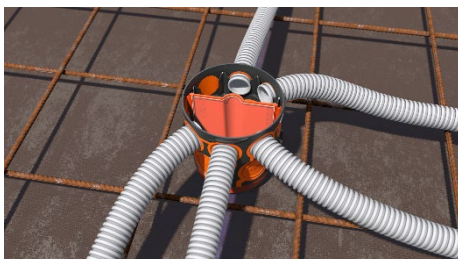
- P421-60-3
- P421-70-3



Installation von zwei getrennten Stromkreisen nach der Betonage möglich.

Assembly instruction

P421-T Divider Universal junction box U60/U70



Insert the divider into the box before concreting.

Suitable for the articles:

- P421-60-3
- P421-70-3



Installation of two separate electrical circuits possible after concreting.