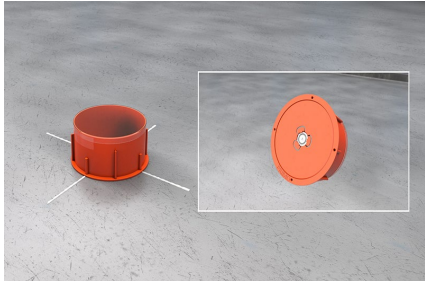


Montageanleitung

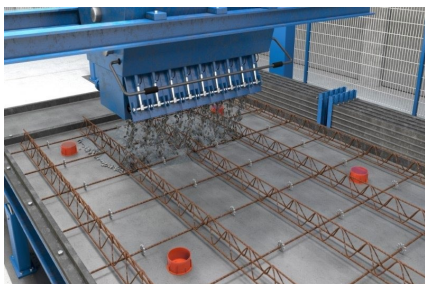
P828 Lüftungshülse 125 mm mit integriertem Magnet



Lüftungshülse mit integriertem Magnet 32 mm



Lüftungshülse kann durch Magnet punktgenau ausgerichtet werden.



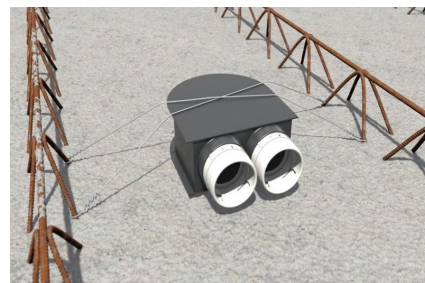
Bewehrung einlegen und Fertigteil giesen.



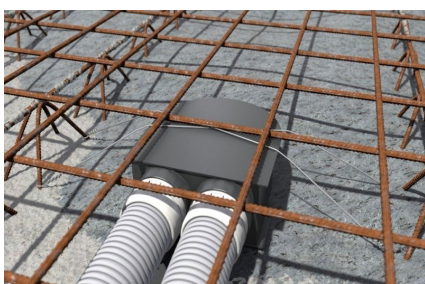
Schutzdeckel der Lüftungshülse entfernen.



Lüftungsverteiler auf passende Länge kürzen.



Lüftungsverteiler in Lüftungshülse einstecken. Der Lüftungsverteiler ist um 360 Grad ausrichtbar. Verteiler an der Bewehrung mit Draht fixieren.



Lüftungsröhre anschließen und betonieren.



Wiederverwendbaren Magnet entfernen.

Montageanleitung

P828 Lüftungshülse 125 mm mit integriertem Magnet



Einfaches Öffnen durch einen Hammerschlag.



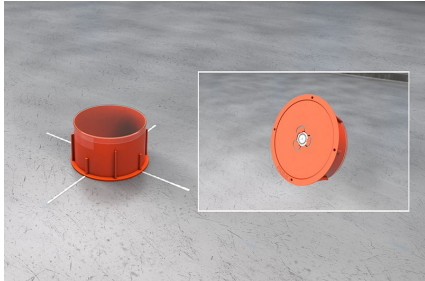
Adapterring an die Lüftungshülse schrauben.



Lüftungsauslässe montieren. Durch integrierte und genormte Schraubdome auch andere Auslassformen möglich.

Assembly instruction

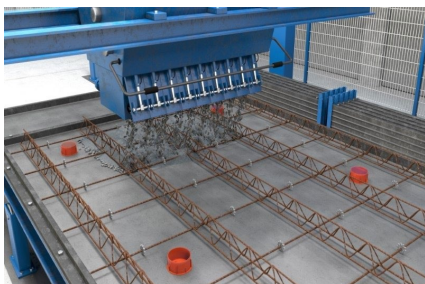
P828 Ventilation sleeve 125 mm with magnet



Ventilation sleeve with integrated magnet 32 mm



Ventilation sleeve can be aligned with pinpoint accuracy by magnet,



Insert reinforcement and pour precast element.



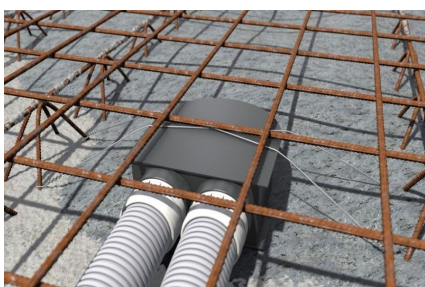
Remove the protective cover of the ventilation sleeve.



Shorten ventilation manifold to suitable length.



Insert the ventilation distributor into the ventilation sleeve. The ventilation distributor can be aligned by 360 degrees. Fix the distributor to the reinforcement with wire.



Connect ventilation pipes and pour concrete.



Remove reusable magnet.

Assembly instruction

P828 Ventilation sleeve 125 mm with magnet



Easy to open with a tap of the hammer.



Screw the adapter ring onto the ventilation hood.



Mount ventilation outlets. Other outlet shapes also possible due to integrated and standardized screw domes.