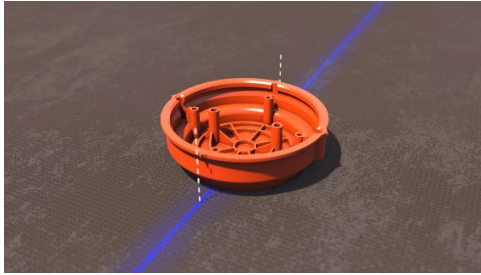
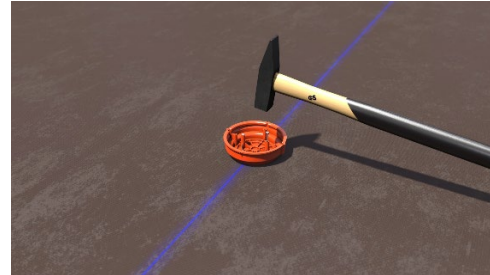


## Montageanleitung

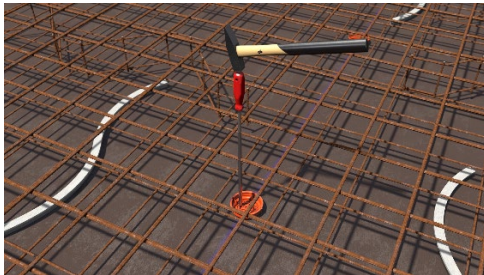
### P421-70-3 Universalgroßdose U70 3-teilig



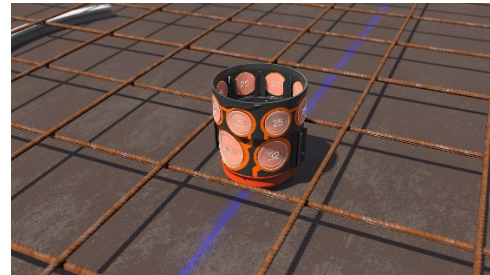
Deckenmontage: Auf Schalung nageln.  
Positionsgenau ausrichten durch integrierte  
Markierung am Frontteil



Integrierte Nagelfixierung im Frontteil  
ermöglicht einfache Montage.



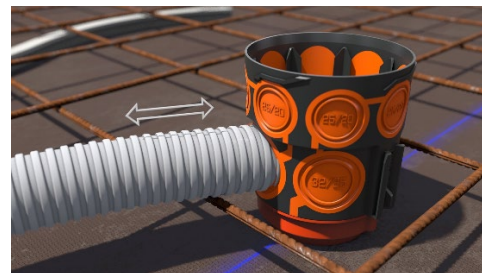
Wurde die zweite Bewehrung bereits  
angebracht, kann das Frontteil mit dem  
Primo Nagler positioniert und aufgenagelt  
werden.



Durch niedrige Bauhöhe ideal für  
Einbausituationen mit viel Bewehrung.  
Werkzeuglose Kombi-Einführung Kabel  
und Rohre M20/M25, M25/M32 und M32/M40.



Membrane mit dem Cuttermesser öffnen.  
Absolute betondichte Einführungen durch  
Membrantechnik.



Großrohreinführung M32/M40. Sichere  
Zugentlastung, absolut betondicht.

## Montageanleitung

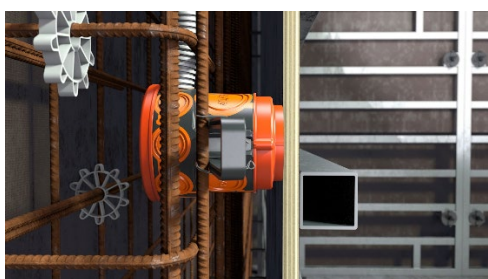
### P421-70-3 Universalgroßdose U70 3-teilig



Deckel mit Handgriff schließen, Stahlarmierung legen und betonieren.



Wandmontage: Mit Flügel Flügel geben 15cm Normabstand zur Türschalung vor. Für unterschiedliche Betondeckungen können Flügel 180° gedreht werden.



Flexible Flügel passen sich der jeweiligen Betondeckung an. Betondeckungen zwischen 20-40mm oder 40-60mm.



Montage nach der Betonage: Deckel mit einem Hammerschlag öffnen.



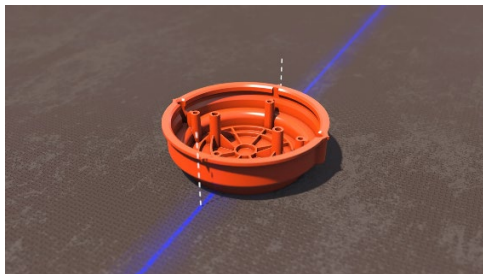
Aufnahme Deckenhacken.



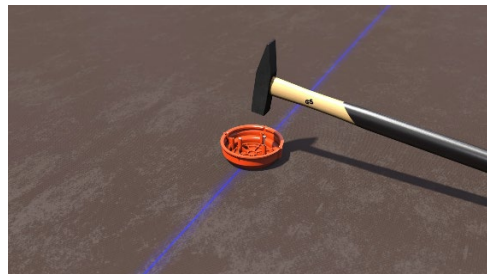
Fertige Installation .

## Installation instructions

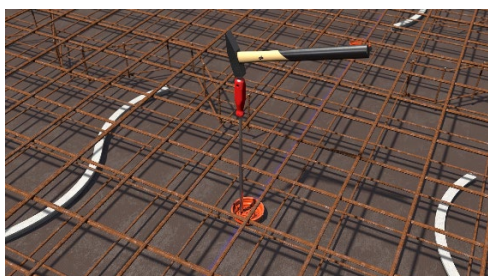
### P421-70-3 Universal junction box 3 parts



Ceiling mounting: Nail to formwork  
Precise positioning due to integrated marking on the front part



Integrated nail fixation in the front part enables easy mounting.



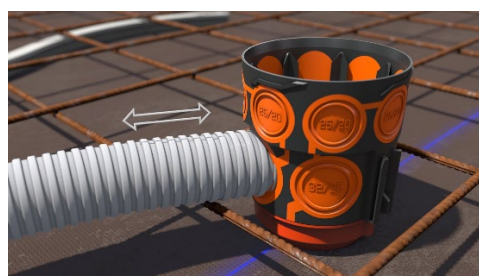
If the second reinforcement has already been attached, the front part can be positioned and nailed with the Primo nailer.



Low overall height makes it ideal for installation situations with a lot of reinforcement.  
Tool-free combined cable and tubes M20/M25, M25/M32 and M32/M40.



Open diaphragm with cutter knife.  
Absolutely concrete-tight insertions due to diaphragm technology.



Large pipe entries M32/M40.  
Safe strain relief, absolutely concrete-tight.

## Installation instructions

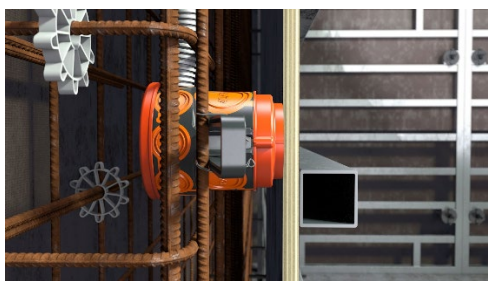
### P421-70-3 Universal junction box 3 parts



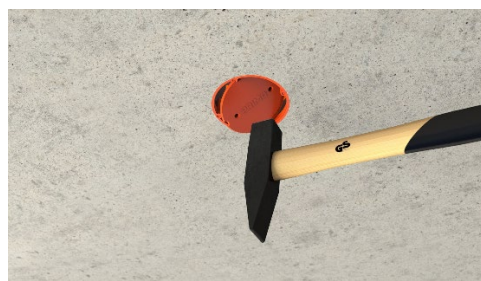
Screw the lid, place steel reinforcement and concrete.



Wall mounting: With wings wings provide 15cm standard distance to door formwork. They can be rotated 180° for different concrete coverings.



Flexible wings adapt to the respective concrete cover. Concrete covers between 20-40mm or 40-60mm.



Installation after concreting:  
Open the lid with a hammer.



Recording ceiling hook.



Finished Installation.