

Montageanleitung

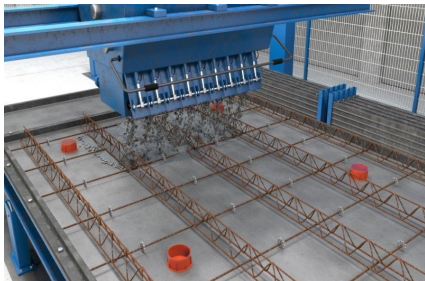
P829 Lüftungshülse 125 mm für Magnetbefestigung



Lüftungshülse auf 60 mm Magnet positionieren.



Lüftungshülse kann durch Magnet punktgenau ausgerichtet werden.



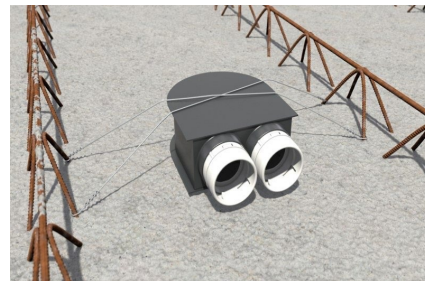
Bewehrung einlegen und Fertigteil giesen.



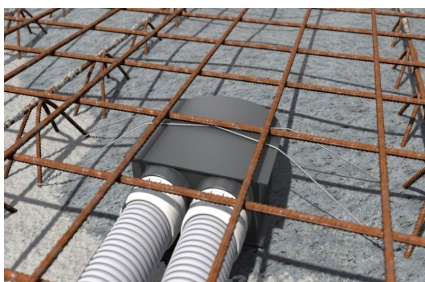
Schutzdeckel der Lüftungshülse entfernen.



Lüftungsverteiler auf passende Länge kürzen.



Lüftungsverteiler in Lüftungshülse einstecken. Der Lüftungsverteiler ist um 360 Grad ausrichtbar. Verteiler an der Bewehrung mit Draht fixieren.



Lüftungsrohre anschließen und betonieren.



60 mm Magnet entfernen und Deckel durch einen Hammerschlag öffnen.

Montageanleitung

P829 Lüftungshülse 125 mm für Magnetbefestigung



Adapterring an die Lüftungshülse schrauben.



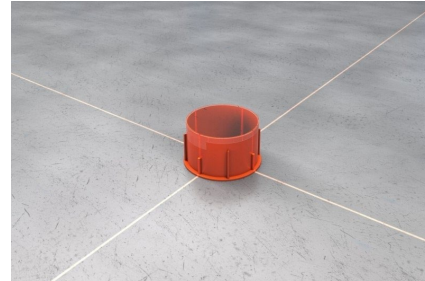
Lüftungsauslässe montieren. Durch integrierte und genormte Schraubdome auch andere Auslassformen möglich.

Assembly instruction

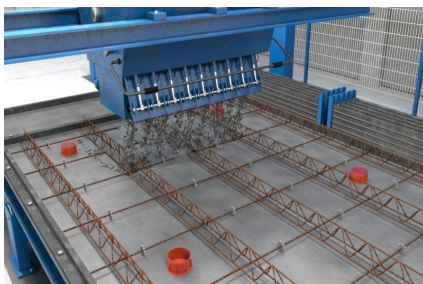
P829 Ventilation sleeve 125 mm for magnet



Position ventilation sleeve on 60 mm magnet.



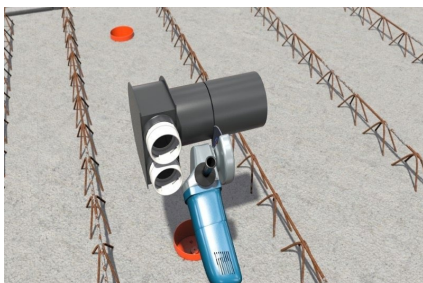
Ventilation sleeve can be aligned with pinpoint accuracy by magnet,



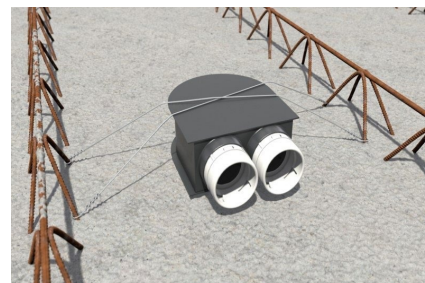
Insert reinforcement and pour precast element.



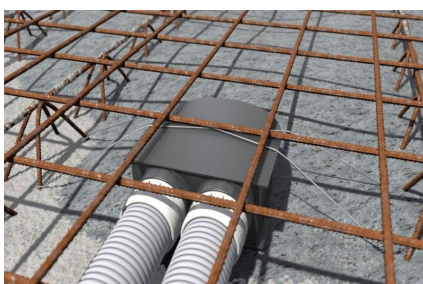
Remove the protective cover of the ventilation sleeve.



Shorten ventilation manifold to suitable length.



Insert the ventilation distributor into the ventilation sleeve. The ventilation distributor can be aligned by 360 degrees. Fix the distributor to the reinforcement with wire.



Connect ventilation pipes and pour concrete.



60 mm Remove magnet and open lid with a hammer blow.

Assembly instruction

P829 Ventilation sleeve 125 mm for magnet



Screw the adapter ring onto the ventilation hood.



Mount ventilation outlets. Other outlet shapes also possible due to integrated and standardized screw domes.