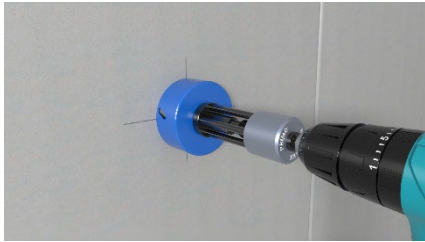
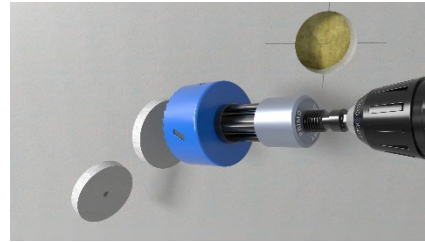


## Montageanleitung

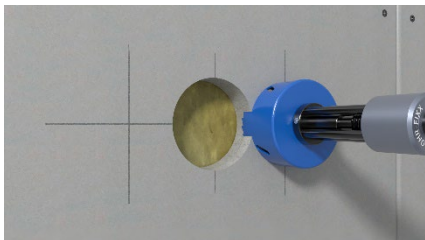
### P270-01 UniQ Hohlwand Geräte-V-Dose 73 mm



Erste Dose anzeichnen und ein 74 mm Bohrloch auf der Vorderseite einbringen.



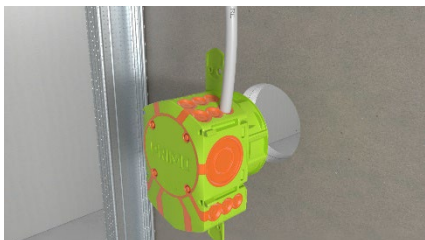
Einfaches Entfernen der Bohrkerns durch Bohr-Fixx (P779).



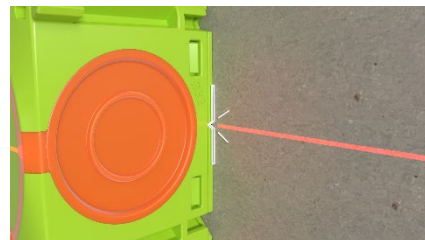
Bei Bedarf weitere Löcher anzeichnen und ausfräsen.



Optional: Weitere Bohrlöcher zeitsparend und messgenau mit der Bohrschablone (P102-74) ausfräsen.



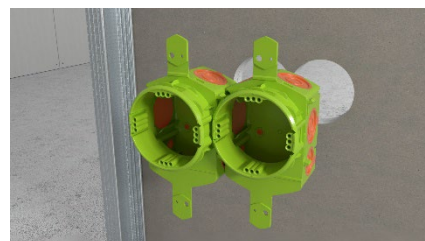
Vor dem Setzen der Dose, Kabel durch werkzeuglose Cable-Plopp-Technik in der Membran, einführen. Anschließend die Dose von der Rückseite ins Bohrloch setzen.



Danach kann die Dose durch integrierte Markierungen positionsgenau ausgerichtet werden.



Die Rastzähne am Deckel fixieren die Dose in der Wand.



Bei Doppelsteckdosen können die Hohlwanddosen vor dem Setzen durch die SCS-Verbindungstechnik miteinander verbunden werden.

## Montageanleitung

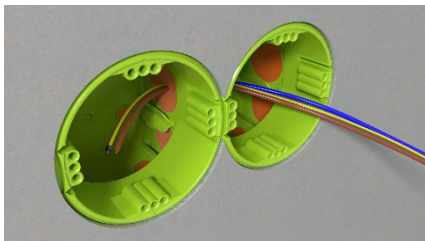
P270-01 UniQ Hohlwand Geräte-V-Dose 73 mm



Membran mit dem Cuttermesser öffnen und Rohre werkzeuglos einführen.



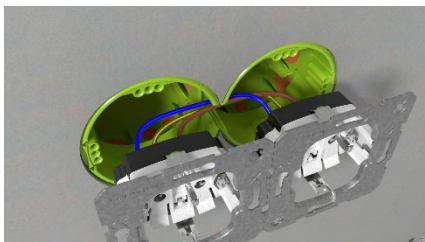
Das Rohr wird durch den Rohrgrip in der Dose fixiert. Dadurch entfällt das Rohrkürzen und das Rohr bleibt sicher in der Dose fixiert.



Dose von hinten einsetzen und die Durchverdrahtung dank großflächiger Verbindungsmembran von der Vorderseite vornehmen.



Bei Bedarf kann der SCS-Verbindungssteg ausgebrochen werden.



Somit können vorverdrahtete Geräte einfach installiert werden.



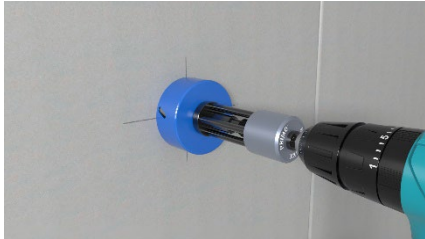
Geräte können flexibel durch die 4x3 Schraubdomen ausgerichtet und befestigt werden.



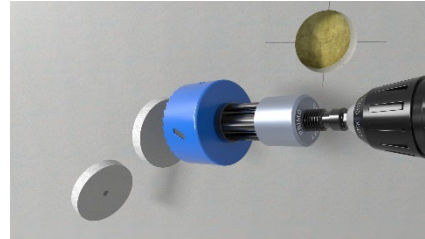
Fertige Installation.

## Assembly instruction

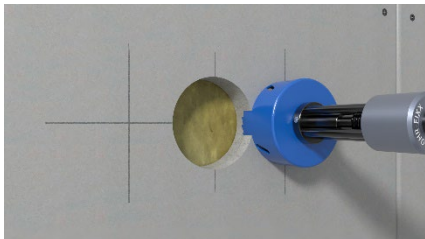
### P270-01 UniQ cavity wall device C-box 73 mm



Mark the first box and drill a 74 mm drill hole on the ***front side***.



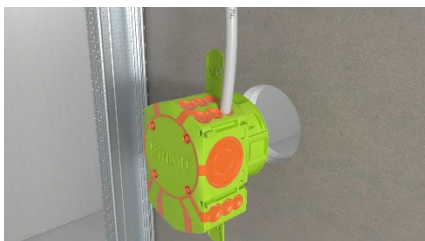
Easy removal of the drill cores with Bohr-Fixx (P779).



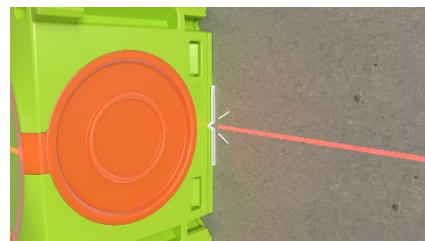
If necessary, mark out further holes and mill out.



Optional: Mill out additional drill holes with the drilling template (P102-74) to save time and ensure accurate measurements.



Before inserting the box, insert the cable into the membrane using the tool-free cable plop technique. Then insert the box into the drill hole from ***the back***.



The box can then be precisely aligned using the integrated markings.



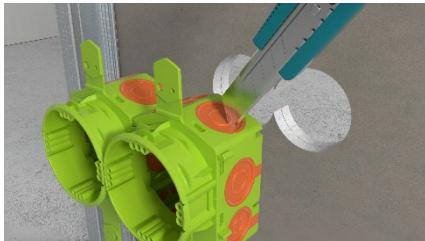
The latching teeth on the lid secure the box in the wall



In the case of double sockets, the cavity wall sockets can be connected to each other using SCS connection technology before they are installed.

## Assembly instruction

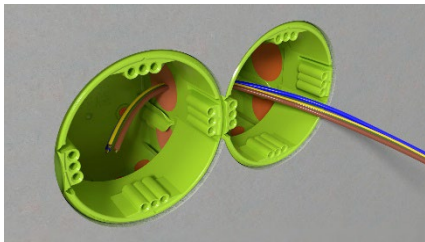
### P270-01 UniQ cavity wall device C-box 73 mm



Open the membrane with the cutter knife and insert the pipes without tools.



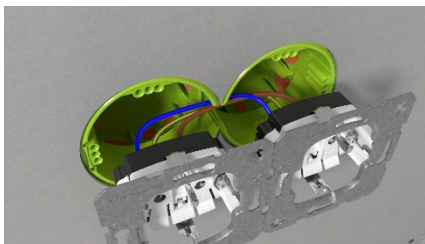
The pipe is fixed in the box by the pipe grip. This eliminates the need to shorten the pipe and the pipe remains securely fixed in the box.



Insert the box from *behind* and wire through from the *front* thanks to the large connection membrane.



If necessary, the SCS connecting bar can be cut out.



This means that pre-wired devices can be easily installed.



Devices can be flexibly aligned and attached using the 4x3 screw domes.



Finished installation.